

西南学院大学まで徒歩5分

ローソンまで徒歩1分

サニー(24時間営業スーパー)まで徒歩4分

2・3Fは学生専用フロア
2Fは西南大生専用フロア

新築



2019年2月竣工予定 新築物件

西南学院大生向け
キルンズ西新

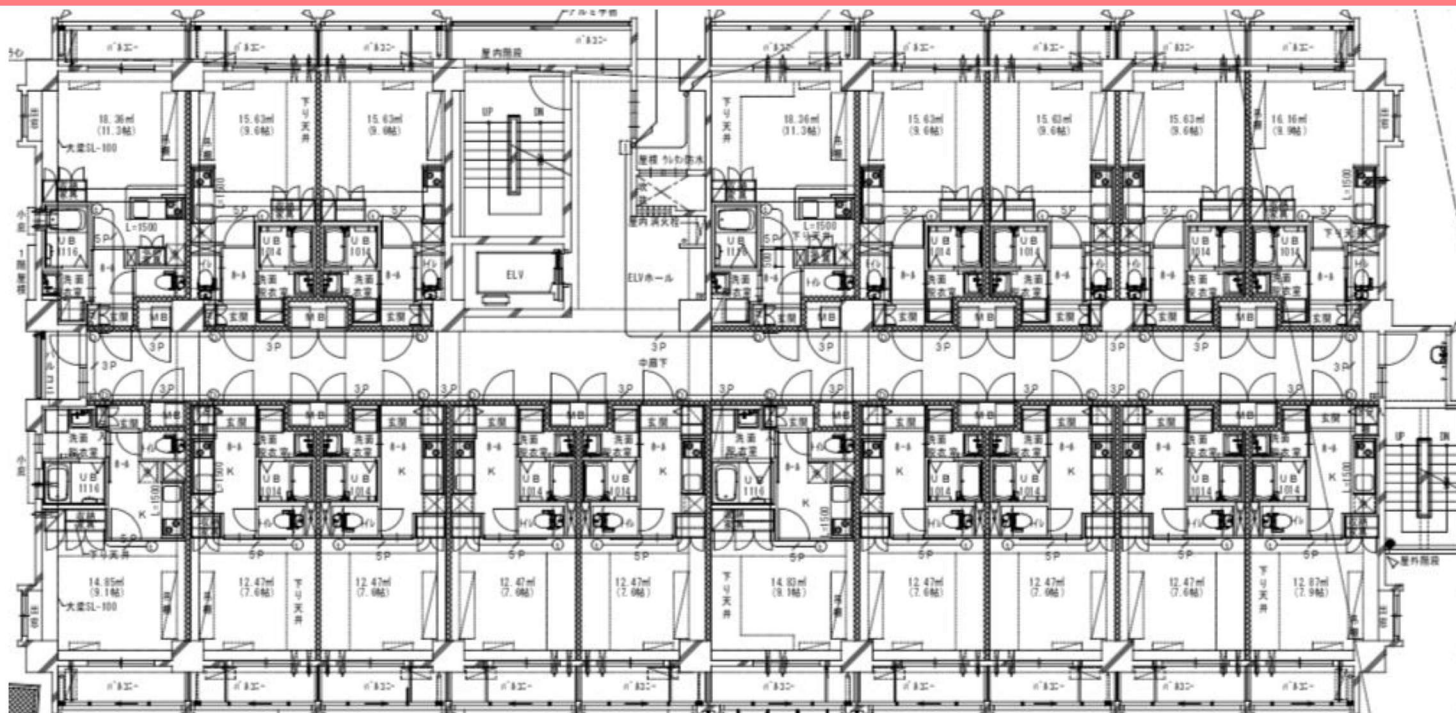
モデルルームOPEN
2018年11月(予定)

西新エリアの貴重な新築物件です！
オール電化・ネット無料・生協管理(2F)



西南学院大学生活協同組合 住まい事業部

1R・1K・カウンターキッチンなどタイプいろいろ。キッチンにはIHコンロ2口、調理スペースも広くてGOOD！
 広々居室7.3～10.8帖。設備充実！脱衣所・独立洗面台付、さらに、インターネット無料です。



＜共用部主要設備＞

- 鉄筋コンクリート造／地上8階建
- オートロック
- エレベーター
- ダイヤル式集合ポスト
- 宅配ボックス
- 防犯カメラ
- 駐輪場(入居者ごと)
- 2階:西南大生専用フロア(2-3階は学生専用フロア)

＜室内主要設備＞

- 専有面積24.5～28.0㎡
- オール電化
- 風呂・トイレ別
- インターネット無料
- 洗濯機室内設置可(洗濯パン設置済)
- 温水洗浄付便座
- IHコンロ(2口)
- 独立洗面台
- 脱衣所
- エアコン

賃料 **5.5～6.0** 万円 (共益費別) (予定)

2月竣工予定。11月モデルルーム公開予定

- 物件名「キルنز西新」は仮称になります
- 別途共益費5,000
- 仲介手数料ゼロ ※生協管理フロア(西南大生専用フロア)に限ります
- 10月から受付開始予定(入居開始は3月を予定しています)
- 春入居対応物件で、2018年内のお申込みでも家賃発生はご入居の3-4月からになります
- 2階は西南大生専用フロア(西南大生協管理)
- 興味のある方は、お早めに住まい事業部スタッフまでご相談ください

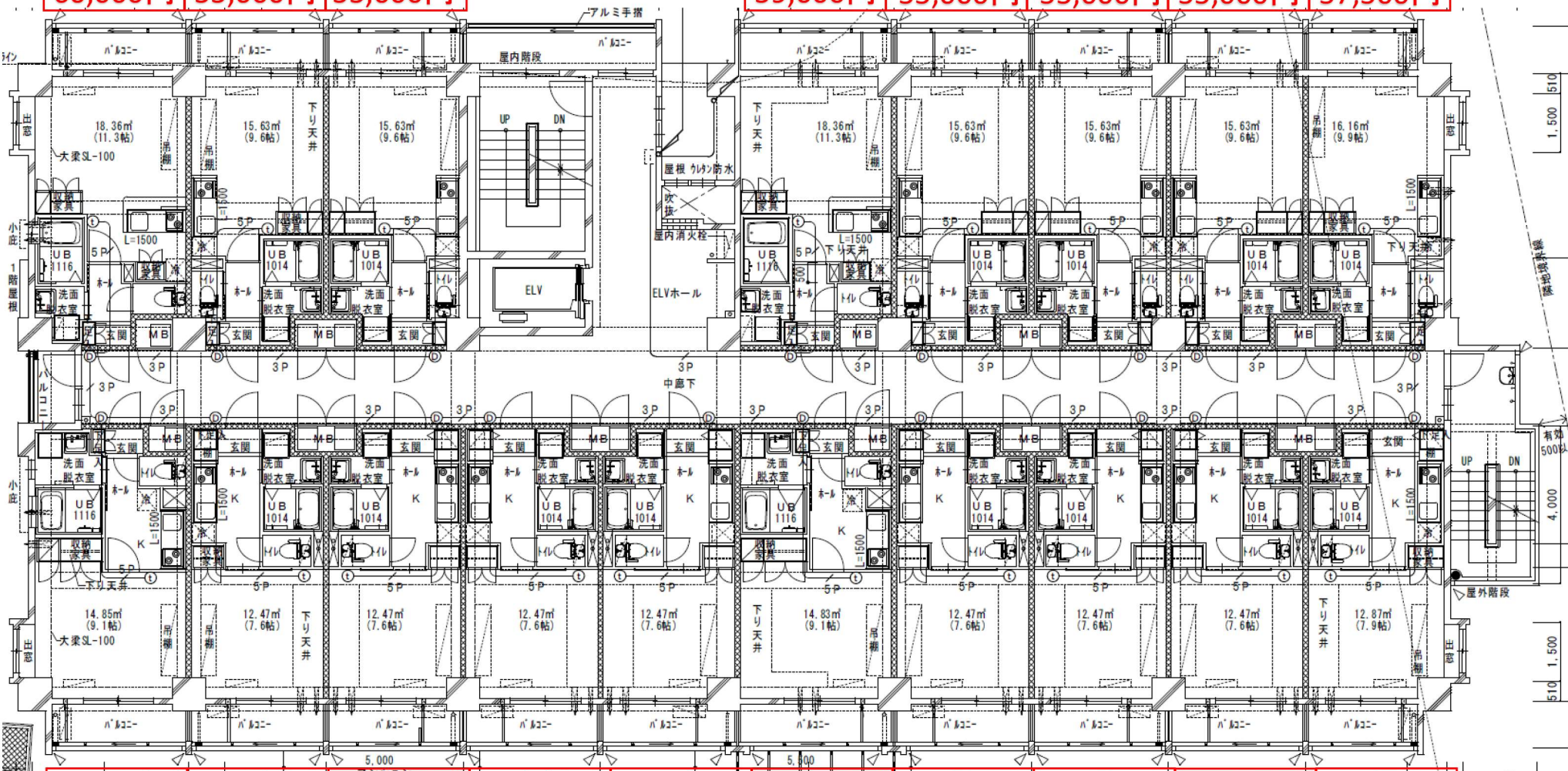


福岡県知事(3)第15988号
 西南学院大学生協
 住まい事業部
 〒814-0002 福岡市早良区西新7-4-63
 電話 092-285-6073 FAX 092-822-5429
 営業時間 平日10:00～17:00(土日祝休業)

11月末日以降は土日も営業いたします
 (年末年始、1月中旬～2月中旬を除く)

218号(C)	217号(B)	216号(B)
60,000円	55,000円	55,000円

215号(C)	214号(B)	213号(B)	212号(B)	211号(B)
59,000円	55,000円	55,000円	55,000円	57,500円

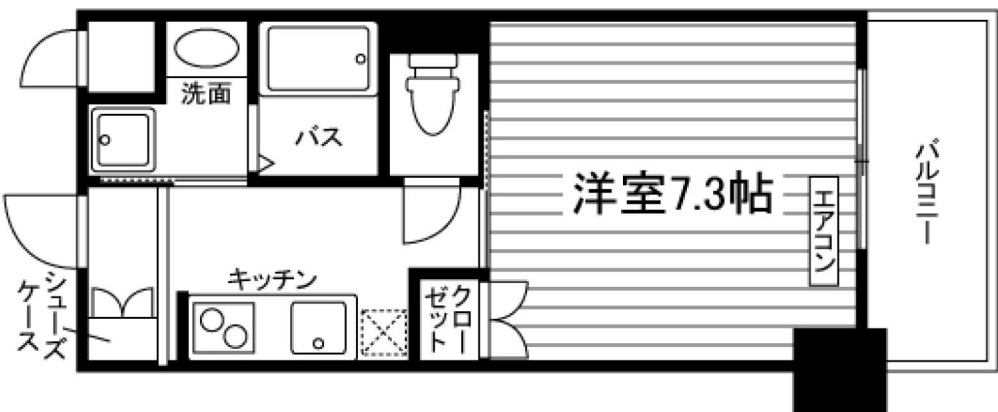


210号(D)	209号(A)	208号(A)	207号(A)	206号(A)	205号(D)	204号(A)	203号(A)	202号(A)	201号(A)
60,000円	55,000円	55,000円	55,000円	55,000円	59,000円	55,000円	55,000円	55,000円	56,500円

部屋配置図(部屋番号とお家賃の一覧)です。※部屋番号とお家賃は予定になります。別途共益費5,000円がかかります。部屋番号横の()内はお部屋のタイプです。

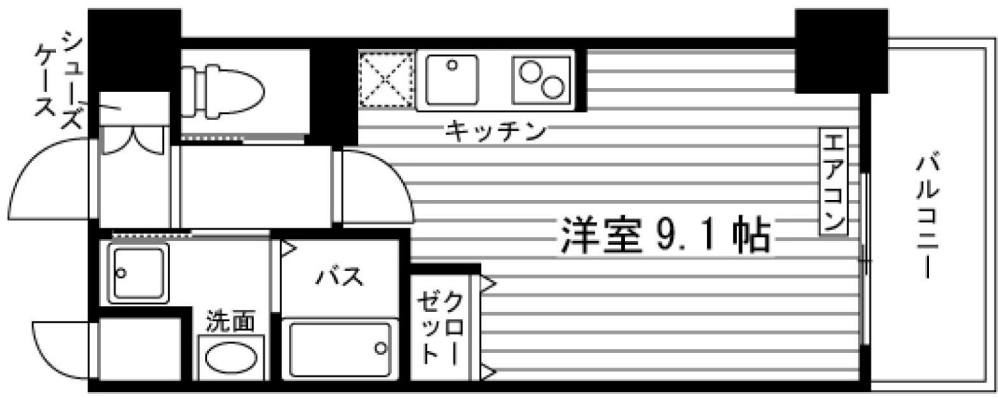
Aタイプ
1K(24.5㎡～)

201・202・203・204・206・207・208・209



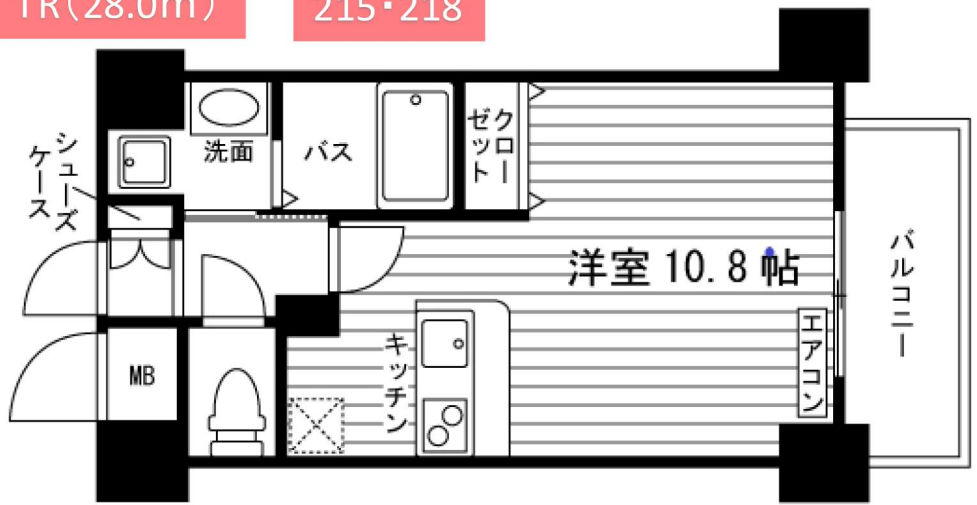
Bタイプ
1R(24.5㎡～)

211・212・213・214・216・217



Cタイプ
1R(28.0㎡)

215・218



Dタイプ
1K(28.0㎡)

205・210



現況優先になります。角部屋(201・210・211・218)には出窓が付きます。
※同じタイプでもお部屋によって間取りは反転します。