

大学に入学したらさまざまな教材が必要になりますが、重要なものの一つがパソコンです。いまや日常生活にパソコンが必要であるように、大学生活にパソコンは必需品。さまざまなシーンでキャンパスライフをサポートします。

自分専用の「マイパソコン」は必需品です

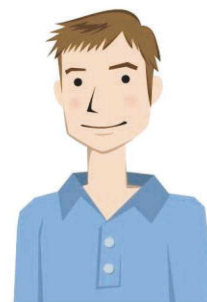
長崎純心大学へのご入学おめでとうございます。心よりお祝い申し上げます。

大学では多くの科目でレポート提出が求められ、そのほとんどがパソコンで作成したものとなります。また、教員・学生間の連絡や課題提出もパソコンを利用してオンラインやメールで行うことが多いです。また、オンライン授業も実施されています。そのため、長崎純心大学に入学すると、どの学科においても、1年生前期の必修科目「情報処理リテラシー」で情報処理の知識とパソコン操作の基礎を学びます。具体的には、Windows環境において、電子メールの利用やホームページの閲覧・検索、タッチタイピング、文書作成(Word)などを学びます。

大学では、情報演習室等でパソコンが利用できますので、大学の設備を利用して課題に取り組むことは可能です。しかしながら、自宅にパソコンがあれば利用したいときに利用できるのも、自宅に帰って一息ついてから課題に取り組むなど、時間的な面での便利さがあります。

パソコンの購入を考えるのであれば、大学の学習環境にあったものを選ぶことをお勧めします。2025年度に情報の授業で使用されるパソコンのOSはWindows11で、Officeソフト(Word/Excel/PowerPoint等)は2021バージョンです。ゆえに、それと同等以上のものが望ましいです。

生協推薦のノートパソコンは、処理能力が高いタイプのものでありながら軽量で程よい大きさのパソコンです。大型のパソコンは持ち運ぶ際に重く、小型のパソコンは、画面やキーボードが小さくて作業がし難いことがあります。Webカメラ搭載なので、オンライン授業にも対応できます。日本のメーカー製で、また生協による4年間保証が付いている点は、安心感があるでしょう。ただしCD/DVDドライブが内蔵されていないので、必要な方は、別途購入してください。また、Officeソフトの種類が「Microsoft Office 365 ライセンス版(4年間)」とのことです。4年間は常に最新版が利用できますが、その後は、更新手続きが必要となります。



言語文化情報学科 教授

吉原 将太 先生

大学生協推薦のパソコンをおすすめします

こども教育保育学科 堤田 さくらさん

新入生の皆さん、ご入学おめでとうございます。大学では、講義の課題やレポートの、プレゼンテーション資料の作成などで日常的にパソコンを使用します。学内の共有パソコンは必要な時に利用できないことも多く、自分専用のパソコンを持っておくことをおすすめします。大学生協のパソコンは、大学の講義や就職活動に安心して使えるモデルを選定しています。4年間の動産補償がついており、生協店舗で操作方法や修理の相談ができるので、万が一の際も学習に支障が出ないのもメリットです。大学での学びに、ぜひ生協パソコンを活用してください。

全学科共通

大学生協がおすすめする大学生のためのモデルです。

大学生協オリジナルパソコン

富士通パソコンセット

4年間
動産補償
つき



【スペック詳細】※他詳細は同封のチラシをご参照ください。

OS	Windows11 home
CPU	Corei5-1335U
メモリ	16GB
ストレージ	SSD256GB
ドライブ	非搭載 (必要に応じて、4pに搭載の外付けDVDドライブをご購入下さい)
画面サイズ	14型
本体重量	0.878kg
バッテリー駆動時間	アイドル時28.5時間
カラー	シルバーホワイト
有線LAN	あり
無線LAN	あり
映像出力	HDMI
USBポート	USB-Ax2 USB-Cx2
Webカメラ	あり

パソコンセット価格 **231,400円**

※ご注意ください※

パソコンセット、プリンター、サプライセットなど周辺機器とも数量には限りがあります。予定数量に達した場合、締切日前でも販売を終了する場合があります。販売終了後は、追加予約もできません。あらかじめご了承ください。

【パソコンセット内容】

※**4年間有効**のOfficeソフト、ウイルス対策ソフトがついています。

※初期設定をしてお渡しをしますので、すぐ使い始めることができます。

★パソコン本体+USBフラッシュメモリー(32GB)+セットアップ講習会

(8pに掲載のパソコンスキルアップ講座とは異なります)



(本体) +



+



他とは違う 純心大学生協のパソコン

メーカー
保証
4年間

メーカー保証が 4年間受けられます

正しい使い方をしていてもパソコンは故障してしまうことがあります。このような場合、メーカー保証が適用されますが、通常はメーカーが提供する保証期間は1年間。しかし大学生協では、安心してお使いいただくために、4年間のメーカー保証をお付けしています。

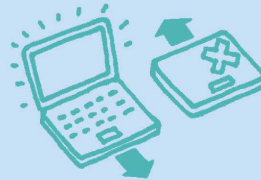


追加料金なし無料

代替機
貸出

修理期間中は 代替機をご用意

パソコンの修理にはある程度の日数が必要な場合があります。そこで大学生協では、修理期間中にパソコンがないと不便という方のために、購入後4年間、代替機の貸し出しを無料で行っています。



※代替機は購入された機種と異なる場合があります。台数には限りがあります。

追加料金なし無料

4年間
動産保償

うっかり事故にも安心な 動産保償が付いています

「パソコンの上に飲み物をこぼしてしまった」などという不注意による故障の場合、メーカー保証は適用されませんが、大学生協では動産保償をお付けしていますので、自己負担金5,000円で卒業まで何回でも修理します。



自己負担金 5,000円

※購入からの年数により保償上限額は変更されません

修理期間中は代替機をお貸し出しいたします。(同じ機種にならない場合がございます)
貸出の準備には一定の期間がかかります。

メーカー保証が適用されないこんなケースでも 大学生協のパソコンなら安心です

例えば パソコン操作中、飲んでいた紅茶を
キーボードの上にこぼしてしまった

症状・・・キーボードが反応しない

修理金額・・・¥69,216

自己負担額・・・5,000円

例えば パソコンを自転車のカゴに入れて
持ち運びしていた

症状・・・ディスプレイ破損(液晶割れ)

修理金額・・・¥131,670

自己負担額・・・5,000円

※火災・盗難でパソコンを失ったときは警察への届出や公的機関の証明が必要です。

※補償の対象とならない事故や「補償限度金額」の補償金額を超えて修理する場合の限度額超過分については実費をお支払いいただきます。
(*)通常使用時の故障はご購入から4年間メーカー保証が適用されます。

保証の対象外となる主な場合

- 対象パソコンの現物が確認出来ない損害(火災の場合は公的証明で確認)
- 噴火、地震などの自然災害による損害
- 紛失、置忘れ、放置、詐欺、横領による損害
- 所有者の故意及び重過失による損害
- 虫食い鼠食い、性質および環境による錆カビ変質変色
- 誤用、乱用、使用上の誤りにより生じた損害
- 戦争、内乱、テロによる損害
- 上階からの水漏れによる損害(※上階への損害賠償)
- データ、ソフトウェアの消失および損害
- ソフトウェアのインストールによる損害
- 海外で発生した損害
- 消耗品(ケーブル、バッテリーなど)

※詳細は11ページの規約をご参照下さい

講習会

先輩が作る 学生のための講座

講座を受ける人は、みんなと同じ新入生ばかりです。

大学での使用を想定して講座を作っていますので、スキルアップは当然、また友達作りにもなります。

講座は全部で6コマを想定しています。詳しい日程は後日講習会申込者に直接ご案内いたします。

20,000円（全6回）

点検会

メーカーのエンジニアが
相談に応える

「点検会」を 実施しています

純心大学生協ではサポートとして、年に1回、学内においてパソコンメーカーの技術者が直接御相談に応じたり、簡単な修理に対応したりする「点検会」を無料で実施しています。

パソコンはデリケートなものですし、セキュリティの設定などに不安を持ってらっしゃる方も多いため、そんなときに、高い専門知識やノウハウを持ったメーカーのエンジニアに自分のパソコンの点検や診断をしてもらえることは非常に心強いものです。

毎年多くの先輩たちが、自分のパソコンを会場に持ち込み、エンジニアの皆さんが熱心に相談に応じています。

追加料金なし無料

セキュリティ 対策 4年間

4年間使える高品質 セキュリティ対策ソフトが 入っています

学内ネットワークやインターネットへの接続には、セキュリティ対策は必須。ウイルス感染によりデータがなくなる事例も数多く起こっています。また、自分のパソコンのウイルス感染に気づかず、学内に広げてしまう恐れもあります。大学生協モデルには4年間継続して使えるセキュリティ対策ソフトが入っているので、期間中新たにウイルス対策ソフトを購入する必要がありません。

追加料金なし無料

Office インストール 済み

Word. Excel. PowerPointが インストール済みです



Word(ワード)

レポート等の文書作成全般



Excel(エクセル)

表計算、グラフ等の作成



PowerPoint(パワーポイント)

ゼミや学会等でのプレゼンテーション 等

※4年間有効期限がある「Office 365 Pro Plus」
インストール済

追加料金なし無料

無料電話サポート

土、日、祝日もお電話によるご相談をお受けします

専用電話による「無料電話サポート」をご提供。専門知識豊かなオペレーターが、夜間でもご相談に対応。トラブルの解決はもちろん、使用上のご質問にも丁寧にお答えします。

※詳細はパソコンに同梱されているご案内をご覧ください

(保護者の方からのお問い合わせもお受けします。)

サポート期間: 2025年3月1日～2026年2月28日 受付時間: 10:00～23:00(土・日・祝日も可)

※時間は変更となる場合があります

