

生協食堂

# みちのく 北海道 フェア

1月13日~18日



たらフライオーロラ  
ソース ¥418(税込)



今金男爵  
コロッケ  
¥121(税込)

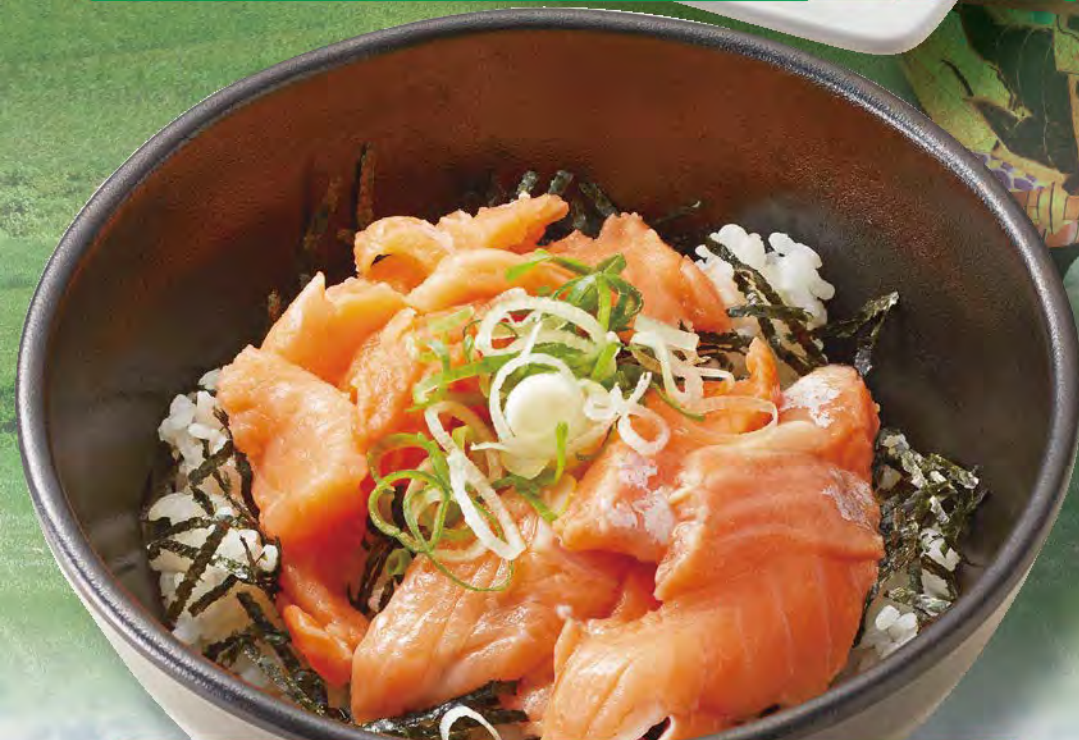


チーズコーン  
ポテサラ ¥99(税込)



塩キャラメル  
パンケーキ ¥132(税込)

超チーズハンバーグ ¥330(税込)



2種のサーモン丼 ¥594(税込)



函館塩ラーメン ¥506(税込)

生協食堂

# みちのく 北海道 フェア

1月20日~25日



鶏ザンギ ¥418 (税込)



4種の  
チーズ春巻き  
¥121 (税込)



宮城県産茎わかめ  
サラダ ¥99 (税込)



巨峰ゼリー  
¥132 (税込)

スープカレー ¥330 (税込)



エスカロップ ¥550 (税込)



豚ガラ味噌ラーメン ¥506 (税込)