

協食堂

WORLD MENU FAIR

10月14日~19日



ガーリックチキン
¥330(税込)



チーズサンドウフ
¥330(税込)

**蒸し鶏の
スイートチリ**
¥99(税込)



タラモサラダ
¥121(税込)



バターチキンカレー
¥495(税込)



ツナクリームパスタ
¥550(税込)



※ポスター掲載のメニュー写真はイメージです。実際には付け合わせなどが異なる場合があります。カウンター、メニューカードなどでご確認ください。
※都合により、出食していないメニューがある場合がございます。あらかじめご了承ください。

10月14日~10月19日

協食堂

WORLD MENU FAIR

10月21日~26日



唐揚げハリッサソース ¥374 (税込)

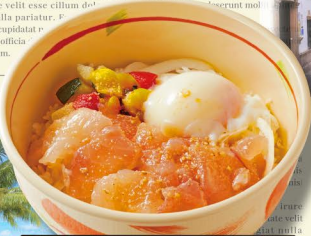


海老のビスクポテサラ ¥99 (税込)

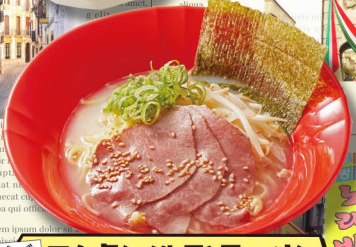


シチリアレモンパスタサラダ ¥99 (税込)

鶏と野菜のアヒージョ炒め ¥286 (税込)



マグロボキ丼 ¥594 (税込)



コムタン(牛骨)ラーメン ¥506 (税込)



※ポスター掲載のメニュー写真はイメージです。実際には付け合せなどが異なる場合があります。カウンター、メニューカードなどでご確認ください。
※都合により、出食していないメニューがある場合がございます。あらかじめご了承ください。

10月21日~10月26日

生協食堂

目の健康を考えよう

まばたき足りてる？

10月10日は「目の愛護デー」です。ビタミン群を積極的に摂り、疲れ目やドライアイを予防しましょう！炒め物など油と組み合わせるとより吸収力がアップします。



9/30~10/5

鶏のチリソース炒め ¥286(税込)

10/28~11/2

やみつき
キャベツ
¥99(税込)



10/7~12

ブロッコリー
ピーナッツ
和え ¥99(税込)



10/7~12

小松菜
わさび和え
¥99(税込)



10/28~11/2

ほうれん草
ごまナムル
¥99(税込)



10/28~11/2

クラムチャウダー ¥286(税込)

