

4月6日(日)のコース

下の資料を参考に参加したいコースをお選びください



入学式会場コース

郡元キャンパスから入学式会場を通過して水産学部のある下荒田キャンパスを目指すコースです。

道中2つのキャンパスの周りの飲食店や大学生活を便利にするお店なども紹介します。

主な目的地

鹿児島県総合体育センター 体育館
鹿児島大学 下荒田キャンパス

こんな人にオススメ

入学式前に会場まで行ってみたい人
大学付近の地理を把握したい人に
オススメ！！



新生活応援コース

これから始まるみなさんの新生活を応援したい！
そんな思いで作ったコースです。

一人暮らしに必要なお店の場所や飲食店、病院
などを紹介します。

主な目的地

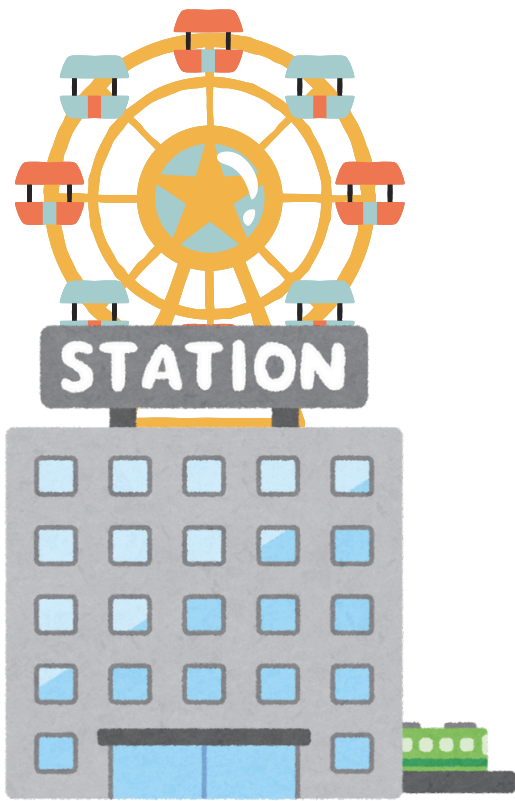
郡元キャンパス、下荒田キャンパス
付近のスーパーや病院、飲食店など

こんな人にオススメ

この四月から
鹿児島市内で一人暮らしを
始めるみなさん

4月12日(土)のコース

下の資料を参考に参加したいコースをお選びください



鹿児島中央駅コース

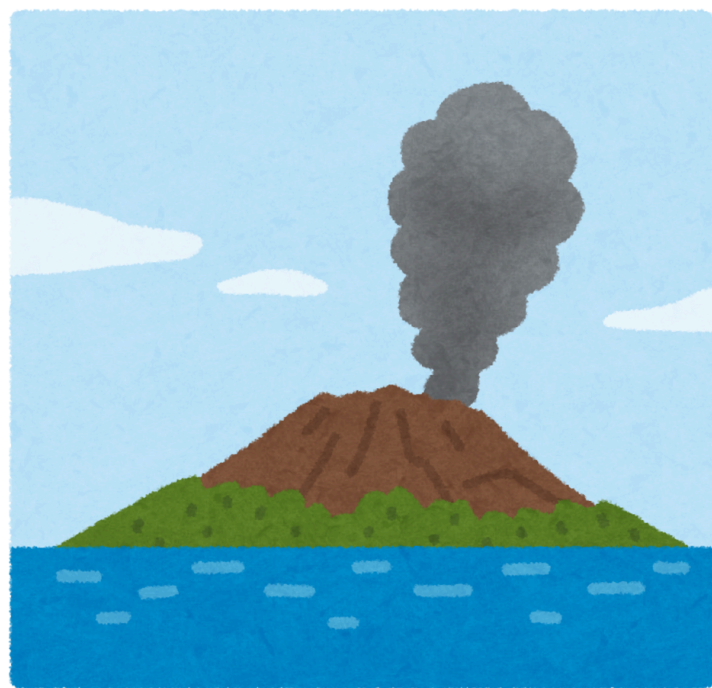
郡元キャンパスの北側を中心に散策するコースです。
このコースは鹿児島中央駅のアミュプラザや周辺の歴史スポットを巡ります。

主な目的地

アミュプラザ鹿児島
鹿児島市維新ふるさと館

こんな人にオススメ

荒田地区にお住い予定の方
鹿児島らしい飲食店にを知りたい方



県庁・与次郎コース

郡元キャンパスの東側屋下荒田キャンパス周辺を中心に散策するコースです。
このコースは与次郎方面のショッピングセンターや鹿児島県庁をめぐるります。

主な目的地

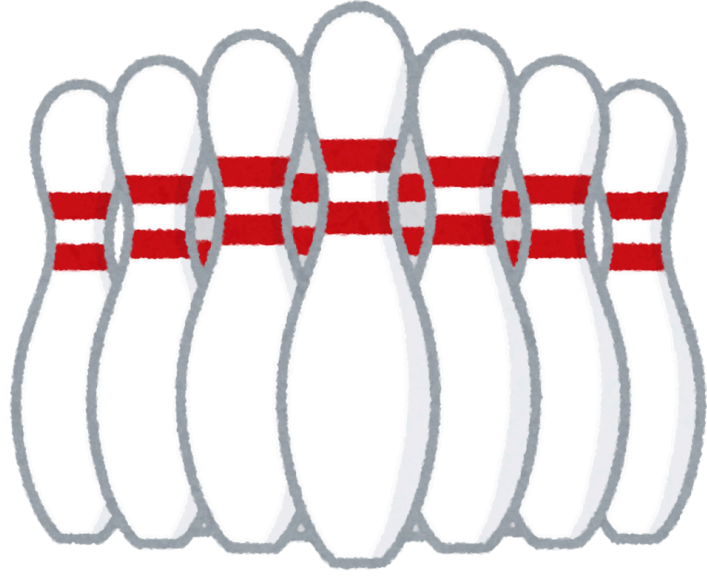
鹿児島県庁
鹿児島大学下荒田キャンパス
フレスポ ジャングルパーク与次郎

こんな人にオススメ

鴨池・下荒田地区にお住い予定の方
手ごろなお買い物スポットが知りたい方

4月12日(土)のコース

下の資料を参考に参加したいコースをお選びください



新栄・南鹿児島コース

郡元キャンパスの南側を中心に散策するコースです。
このコースはアミューズメント施設や付近の全国チェーン店をめぐるります。

主な目的地

ラウンドワンスタジアム 鹿児島宇宿店
産業道路(国道225号)沿いの飲食店

こんな人にオススメ

鴨池にお住まい予定の方
いろいろなお店に行ってみたい方

コース選択時の注意

「主な目的地」で紹介している場所のほかにも道中のお店なども紹介します。

「こんな人にオススメ」のところに書いている、お住まい予定の住所はあくまでも生活範囲としての目安です。まったく違う地域にお申込みいただいてもかまいません。

目的地に記載しているお店にすべて入るというわけではありません。施設の紹介のみの場所もあることをあらかじめご了承ください。

希望者の人数によっては希望外のコースになることもございますあらかじめご了承ください。