

福岡教育大学
新入生歓迎冊子 2025

生協学生委員会



目次

はじめに

大学生活編

大学生の1日

大学生の持ち物

大学生の1年間

空きコマ

福教大豆知識

大学生の一人暮らし

生協紹介編

生協の紹介

店舗の紹介

資料請求

生協学生委員会より

生協学生委員会の紹介

編集後記

さいごに



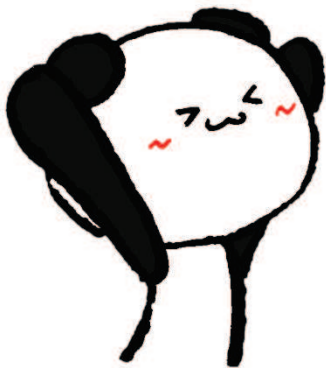
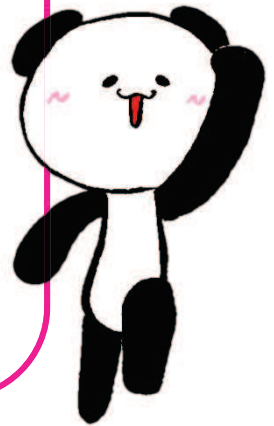
こんにちは！

僕の名前は**ぱむ**！！

福岡教育大学 生協学生委員会の

マスコットキャラクターなんだ！

これから生協学生委員会のメンバーと福岡教育大学、
略して「福教大」の役立つ内容を紹介するよ！



皆さん初めまして！

そして、この冊子を手にとっていただき、ありがとうございます。

私たちは、福岡教育大学 生協学生委員会です。

福教大のあれこれや、大学生活の様子などのイメージを膨らませられる内容になっている
と思います。

巻末には新入生の皆様へメッセージを用意していますので、

ぜひ最後までお読みください。



大学生の一日

ここでは、大学生の一日の過ごし方について見ていきます。福教大生の中には、一人暮らしをしている人や実家から通っている人もいます。今回は〈一人暮らし編〉〈実家暮らし編〉〈寮暮らし編〉に分けてご紹介します。

〈一人暮らし編〉

中等教育教員養成課程数学専攻 1年生

(この時間割は2024年度のものです。)

| | 月曜日 | 火曜日 | 水曜日 | 木曜日 | 金曜日 |
|-----|---------|------|---------|-------|---------------|
| 1限目 | | | 比較人間論 | | 健康とスポーツ科学実習 I |
| 2限目 | 初年次セミナー | | 現代経済と人間 | 中国語 1 | 心理学 |
| 3限目 | 情報機器の操作 | | 線形数学概論 | | |
| 4限目 | 学校心理学 B | 数と集合 | 線形数学概論 | | 微分積分概論 |
| 5限目 | 教育原理 | 数と集合 | 数学科教育概論 | | 微分積分概論 |



- ・家から大学まで徒歩20分くらいかかるよ。
- ・空きコマでは主に課題をしているよ。
- ・空きコマによっては一旦家に帰って課題、家事、趣味のピアノをしているよ。

〈実家暮らし編〉

中等教育教員養成課程理科専攻 1年生

(この時間割は2024年度のものです。)

| | 月曜日 | 火曜日 | 水曜日 | 木曜日 | 金曜日 |
|-----|-------------|---------|---------|-------------------|-----------------------|
| 1限目 | | | 初年次セミナー | 英語 (コミュニケーション) | 健康と スポーツ科学 実習 I |
| 2限目 | ドイツ語 1 | 基礎化学実 I | 生活と物理学 | 情報機器の 操作 | キャリア デザイン |
| 3限目 | | | 地学概論 I | | |
| 4限目 | 学校 心理学 B | | | | 化学概論 |
| | | | 生物学実験 I | | |
| 5限目 | 教育原理 | | | | 物理学概論 |

- ・家から大学まで徒歩25分くらいかかるよ。
- ・空きコマはレポートや課題をしたり、バイトや自動車学校に行ったりしているよ。



〈寮暮らし編〉

初等教育教員養成課程芸術・実技教育プログラム 1年生

(この時間割は2024年度のものです。)

| | 月曜日 | 火曜日 | 水曜日 | 木曜日 | 金曜日 |
|-----|-------------------|-----------------------|-------|-------------|------------|
| 1限目 | 英語 (コミュニケーション) | 健康と スポーツ科学 実習 I | 日本国憲法 | | |
| 2限目 | 生活科指導法 | 理科指導法 | 人間問題論 | 初年次 セミナー | 日本事情 |
| 3限目 | 図画工作指導法 | | 英語指導法 | 情報機器の 操作 | |
| 4限目 | 教育の制度と経営 | | | | |
| 5限目 | | | | | 音楽科 指導法 |

- 空きコマでは主に家事をしたり、課題をしたり、バイトに行ったりしているよ。
- 特に金曜日の空きコマでは、5限目が音楽だから早めに行ってピアノを弾くよ。



大学では、様々な授業を受けて学ぶことができます。勉強やサークルなどで時間を有効に使うことで有意義な大学生活を送ることができます。

What's in 福教大生's bag?

大学生のカバンの中って何が入っているのか？と思っている人も多いはず！
そんな思いを抱いているあなたのために課程別に福教大生のカバンの中身を一挙大公開しちゃいます☆
大学生の必需品をここでぜひ確認してみてくださいね♪



○初等教員養成課程 小学校教育専攻プログラム 1年



リュックの中には講義で使う教科書やファイル、パソコンが入っています。また、強い紫外線や急な雨から身を守る折り畳み傘は必要不可欠です。そして、課題の締め切りや予定などを書くと予定を忘れることがなくなるので、手帳を持ち歩くようにしています。

○中等教員養成課程 美術専攻 1年



リュックの中にはパソコン・筆箱・教科書・ファイル・ルーズリーフ・折り畳み傘・お財布などを毎日入れています。カバンについては、1年生の間は荷物が多いので、リュックを使っています。

折り畳み傘は急な雨対策のために毎日持ち歩いてます。またスマホやパソコンで授業資料を見ることも多く、充電がすぐなくなってしまうので、充電器やモバイルバッテリーも持って行くようにしています。

○特別支援教育教員養成課程 中等教育プログラム 1年



パソコンは講義で使ったり、空きコマに課題をしたりと毎日使う必需品です！課題やアルバイト、サークルなど大学生になってからは予定が増えたので、予定を把握しやすいようスケジュール帳にまとめています♪暑いこの時期、日傘とハンディファンは欠かせません！

どの課程の子たちもパソコンは必需品みたいだ！！
傘も強い日差しや急な雨に備えるためにもカバンに入れているみたいだね☆
通学かばんはリュックの人もいればトートバックの人もいるよ！
大学生になった時の荷物の参考になればうれしいな♪



大学生の1年間

大学生の1年はどのように流れていくのでしょうか??そんな疑問を解決するため大学生が1年間でどのように過ごしているのか紹介します!



3月

新学期の準備

>大学生になるための準備をします!一人暮らしの準備をしたり、先の計画を立てたり… 大学に行く前の思い出もしっかり作っておきましょう!!

大学内階段上から見る桜です。きれいに咲いています。



4月

入学式・前期スタート

>新しい出会いの月です。いろいろな人がいて、たくさんのお友達ができます!アルバイトや部活/サークル…新しいことを始める人も多いです!!

5月

ゴールデンウィーク

>学校が始まって1か月、新生活に慣れてくることですね!そんな月の始めにはGW!新生活で疲れた気分をリフレッシュできます!

6月

梅雨の時期



>学校が始まって大分経ったこの時期、梅雨の時期になって
雨の日が多くなりますが、体育の時間では水泳も行われます！！

7月

夏！！

>本格的に暑くなってきて、夏休みももうすぐです！熱中症にも気をつけ
ましょう！！ちなみに、7月は生協学生委員会の七夕企画
もあります！皆さんは何をお祈りしますか…？？

8月

前期試験



>上旬に前期平常試験があります。このテストを乗り越えたら10月上旬までお休みです！！

9月

夏休み・体験学習

>長い夏休みの途中です。この時期に自動車免許を取る人も多くいます！
そして、この夏休みの途中で1年生は体験実習に行きます！！小学校や
中学校、特別支援学校に行って実際に子どもたちと交流します！！

10月

学校再開 後期スタート

>長い夏休みも終わり、久しぶりの学校です！生活リズムを戻
していきましょう！！10月は生協学生委員会のハロウィン
企画もあります！



11月

大学祭

>みんなが大好き学園祭！！いろいろな団体が出店している食品を食べる
ことができたり、ステージ上での歌やダンスなどを観たりすることがで
きます！！大抽選会では豪華景品が当たるかもです！！

12月

年末

>クリスマスや大晦日、年越しなど様々な行事があります！！短いですが冬休みも少しはあります！！ゆっくり年末を過ごしてください！！

1月

新年

>あけましておめでとうございます。お正月明けてすぐに学校が始まりますが残る授業もあと少しです！！

2月

後期試験

>上旬には後期平常試験があります。このテストを乗り越えると学校の1年は終了！！春休みに突入します！！

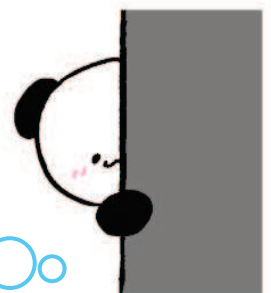


3月

春休み

>一年の中の最後の休みです。次の学年に向けて、新しく準備をします！！

大学生の1年間はこのような流れになっています！！この春、みなさんに会えることを楽しみに待っています！！



～空きコマとはなんぞや？～

空きコマと聞くと皆さんはどんな風に思いますか？

「自由な時間！」「サークルとか？」「正直よくわかんない…」など
様々だと思います。かくいう私も入学したての頃は



空きコマ？なんそれ、おいしいん？

といった感じで、空きコマのことはよくわかっていませんでした。

そんな皆さんのために、空きコマについてお教えします。

ズバリ、空きコマとは…（なんとなくお察しの方もいそうですが）

授業の合間の時間で、有意義に使える時間！ です！

「なんだよ、結局ただの空いているコマじゃねえかよ！」

そうなのです。空いているコマに過ぎないのです。

ですが、**使い方次第**ではとてもいい時間になるのです！

次のページにて、詳しくお話しします！

では、どのようにして空きコマを有効活用するのか？

私の友人の A 君に聞いてみました。



僕は課題をしたり、友人の家に行ったり、
食堂でご飯を食べたりしているよ！

仲のいい大学生の F お兄さんにも聞いてみました！



俺はいつも課題を終わらせたり、
サークル活動に参加したりしていたよ！

このように、空きコマは

「課題をして、自由な時間を作る」「友達とご飯を食べる」「友達の
家で遊ぶ」「サークル活動に参加する」など、その人の使い方次第
で有意義なものに変わる時間なのです！

皆さんも大学に入って空きコマができたなら、自分にとって有意義な
時間にできるといいですね！

～福教大豆知識～

福岡教育大学の豆知識を紹介するね!!

参考にしてくれると嬉しいな～☆



食堂は昼休みの時間は大行列💧

1番空いているのは3限の 12:45～

2, 3 限連続で授業があるときは、ショップでパンやお弁当を買うのがおすすめ!!

食堂のおすすめメニュー

- ・ローストンカツ
- ・白身魚フライ
- ・唐揚げ
- ・大学芋
- ・ガトーショコラ

最近は、油そばや冷麺、冷やしうどんなど麺類の種類が豊富です!!



ショップおすすめ商品

- ・おにぎり(色んな味があるよ)
- ・メロンパン(チョコチップ)
- ・カツカレー
- ・豆乳

学内の様々な施設

- ・ルーチェ(食堂)
- ・ビオラ(ショップ)
- ・図書館
- ・Edu Co×Lab

「Edu Co×Lab」は、勉強以外にも使える「共創スペース」です。

グループでの課題をするときやプロジェクターを活用したグループワークなどで利用してみてね!

↓ Edu CoXLab の写真です!



「ヤバい!寝坊しちゃった...💧授業に間に合わないよ～」

「体調不良で授業を休んでしまった...!」

皆さん、このようなことがおきてしまったら、焦りますよね～

でも、欠席が1回は基本的には大丈夫です。

ただ、先生によって違ったり、欠席が続くと試験をうけることができず、単位を落としてしまったりするので注意してください!!



大学生の一人暮らし



大学に進学すると決めた人の中には、初めての一人暮らしに期待や不安など、さまざまな思いを抱えていると思います。また、何をそろえておけばよいのか、わからなくて心配している人もいるのではないのでしょうか。

そこで、一人暮らしをするにあたり、買ってよかったなと思うものを紹介させていただきます。これらは一例となりますので、参考程度に見ていただけたら幸いです！



パスタ容器

これは本当に便利！何をするのもめんどくさいな一っつ時に、パスタと水を入れてレンジすれば、ゆでたてみたいなおいしいパスタが食べられます。気に入りのパスタソースをかけて食べたらしっかりおなか一杯になります。时间短くなるし洗い物も少ないし文句なし。

キッチンのフック

調理用具の置き場って意外と困る…でもフックがあればかけることができるからスペースを取らないで収納することができる。使いたいときにすぐに手に取ることができるし、洗ったあとすぐに掛けておくことができるから食器棚を圧迫する心配もないよ。



掃除機

一人暮らしの部屋とはいえ、ごみやほこりはたまってしまいます。すべてを手作業できれいにするのはなかなか骨が折れる…そこで掃除機があれば、床も棚もベッドも全部綺麗にできちゃう！部屋の広さにもよるけど、コードレスならコンパクトで置き場所にも困らないからおすすめ。





車輪付き収納ケース

車輪付きの台があれば、置き場所をすぐに変えることができ、掃除をしたいときにも簡単に動かすことができるのでべんりです。二段や三段のものもあるので、収納面でも問題なく使うことができるよ。

ハンガー掛け

雨が降った日には当然外に干すことは出来ません。部屋干しをすることができるように、部屋干し用のハンガー掛けは必須！



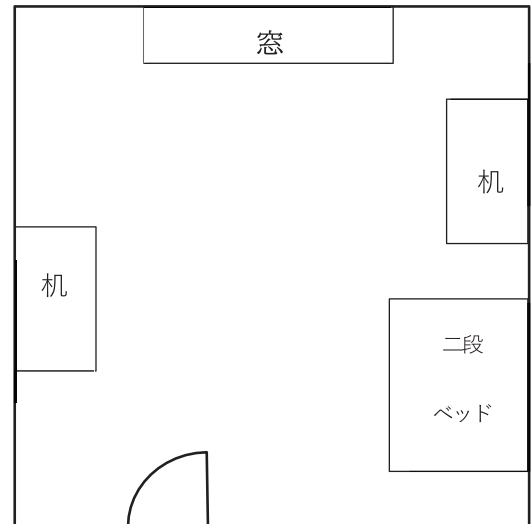
暮らしの作り方は人それぞれ

- ◎掃除機はいらないかな。コロコロとかクイックルワイパーで十分。
- ◎自炊を頑張りたいから調理器具はしっかりそろえよう



福教大の学生寮

ベッドや机などの家具は一通りそろっているから安心。共同のキッチンもあります。
女子寮は学内、男子寮は少し離れたところにあります。



↑こちらは寮のお部屋の一例だよ



二人部屋だった名残で二段ベッドのままなんだけど、一人で使う場合には使わない段を収納にしてる人が多いみたいだよ☆

引っ越してから足りないものが出てきたときには、福教大近くのディスカウントストアや百均などのお店があるから大丈夫。少し遠いけどニトリや IKEA も候補になるかな。

食料品や日用品は、業務スーパーやダイレックスで揃えることができます。

何か欲しいなと思ったら物を買って足したり、部屋が狭くなっちゃったと感じたら物を減らしたりと試行錯誤しながらあなただけの素敵なお部屋を作っていきましょう！

大学生協って...



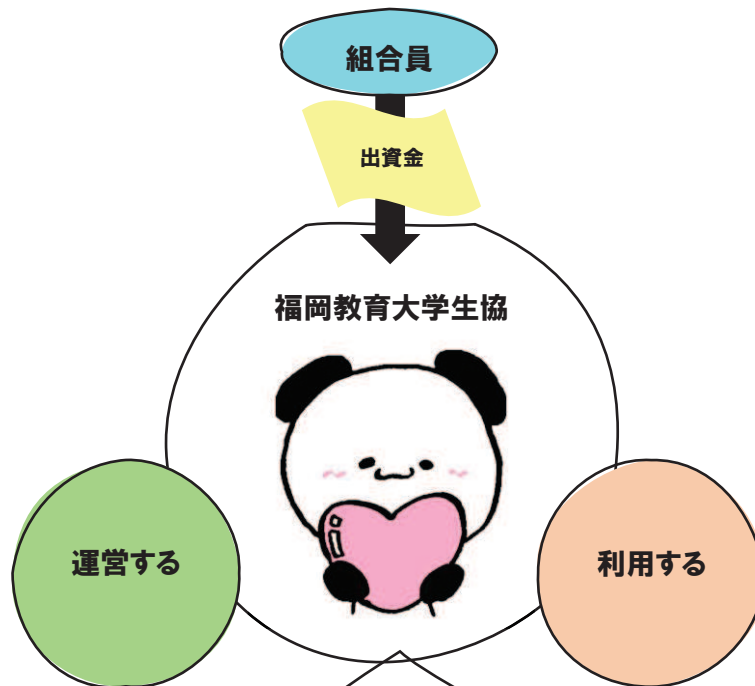
「大学生協」という言葉を聞いたことはありますか？
大学について調べてみると、もしかしたら、一度は目にしたことがある言葉だと思います。
このページでは、大学生協についてできるだけ分かりやすく解説をしていきます。

大学生協とは

「大学生協同組合」の略で、数ある「協同組合」の一つのことであり、
大学生協は、大学生活をより良くしたいと思った人たちがつくった組織です。
つまり、大学生協は大学生の味方です！

～福岡教育大学生協の簡単な仕組み～

大学生協という組織に加入してくれた一人一人のことを組合員といいます。
その組合員の出資金により、福岡教育大学生協は運営を行っています。



上の図のように、出資金を払って組合員になることで様々なサービスを受けることができるんだ。福岡教育大学生協の出資金は

4口2万円となっていて、この出資金は卒業時に

定款の定めに基づき返還されるよ！

ここからは、みんなが気になっている福岡教育大学生協のサービスを見ていくよ！

福岡教育大学生協のサービス(一部をご紹介！)



福岡教育大学生協の店舗を利用することができるようになるよ！

また、ミールカードを使用できるので安心してお昼ご飯が食べられます！



組合員証の提示によって、

教科書の **10%**割引、文具の **20%**割引を受けることができる！



生協を通して、自動車学校の申し込みやレンタカーを借りることもできるよ！

大学生協を活用して、充実した大学生活を送ろう！！



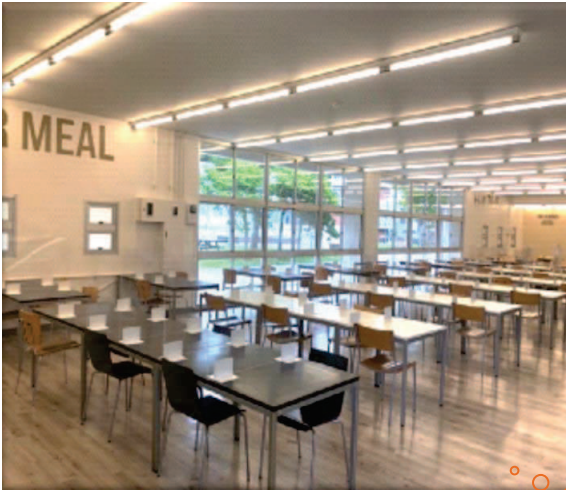


店舗紹介

* 営業時間変わる可能性あり

① ルーチェ食堂 営業時間 11 時～16 時半

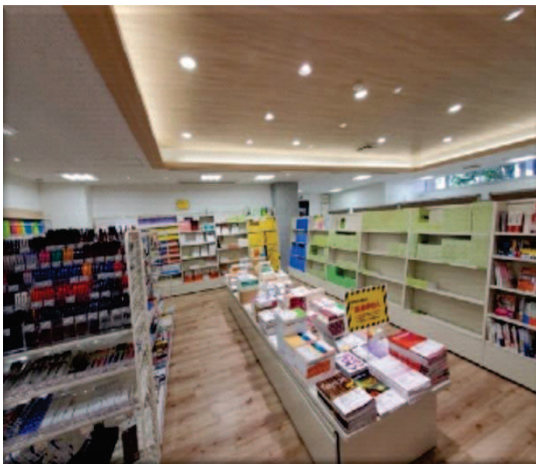
場所・・・学生会館 1 階



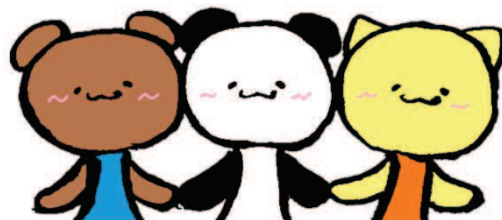
カレーや丼、揚げ物、麺類などが食べられる食堂

② ビオラショップ 営業時間 10 時～16 時半

場所・・・学生センター1階



教科書だったりお菓子だったり、アイス、お弁当、パン、飲み物を買える店舗。自家製弁当や焼き立てパンは絶品♡ 自動車学校やレンタカーの申し込みも可能。

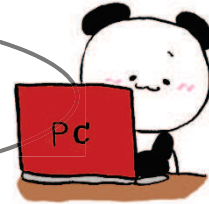


福岡教育大学に入学！！

が決まったけど・・・



入学準備は何をしたらいいの？



福教大に入学が決定したら、大学や大学生活のことを知ってもらうために皆さんにしてもらいたいことがあります。それは資料請求です。

☆簡単2ステップ☆

- ①「福岡教育大学 新入生応援」で検索
- ②必須項目を入力して資料を請求！！

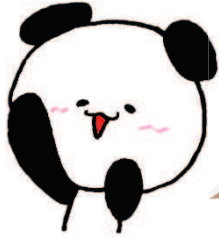


↑このような資料を申し込むことができます。皆さんも福岡教育大学への受験を決めたら、ぜひ資料請求をしてみてくださいね(^)/

↑こちらは福岡教育大学生協の公式ホームページです。「福岡教育大学生協 ホームページ」と検索していただくか、以下のリンクから閲覧が可能です。

リンク：[福岡教育大学生協 ホームページ \(seikyou.ne.jp\)](http://seikyou.ne.jp)

生協学生委員会の活動内容について



生協学生委員会について紹介するばむ！！

新入生歓迎企画

新入生のみんなが充実した大学生活のスタートを切れるよう、新入生同士の交流の場を設けたよ！



4月 体験部会

学生委員会に興味を持つ一年生が参加してくれたよ！！

今年度はオリエンテーションにワードウルフをして仲を深めたよ！！

7月 七夕企画

在校生が一人一枚ずつ心を込めて願い事を書いた短冊を作ったよ！！

皆の願い事はかなったかな??





10月 ハロウィン企画

ショップでお買い物をしてくれた人にくじ引きでお菓子などをプレゼントしたよ!!



生協学生委員会は季節ごとにこんな感じの企画をしているばむよ!!



リ・リパック企画

ショップで購入できる弁当の容器を回収しているよ! 10個返却すると100円分の電子マネーが還元されるよ! みんなでリサイクル活動に参加しよう!!

健康フェスタ

アルコールパッチテストや野菜摂取量を調べることができるベジチェックなどを行ったよ! 自分の健康状態を知れる良い機会になるよ!



生協学生委員会ではこういった活動も行っているばむよ!!

～EDITOR'S NOTE～

学生委員会冊子担当のメンバーを紹介していきます!!!

①名前 ②課程・学年 ③冊子担当場所 ④福教大のいいところ

- ① 上風呂玲愛 (かみふろれあ)
- ② 特別支援教育教員養成課程
中等教育 2年
- ③ 資料請求
- ④ 優しい人がたくさんいるところ。素敵な友達ができます!



- ① 仲谷天菜 (なかたにあまな)
- ② 初等教育教員養成課程
人文・社会教育 2年
- ③ 大学生の1年間
- ④ 同じ目標をもつ仲間と出会えるところ!



- ① 渡部睦稀 (わたなべむつき)
- ② 初等教育教員養成課程
小学校教育 2年
- ③ 生協学生委員会の紹介
- ④ 噴水があるところ



- ① 柴田心梨 (しばたこり)
- ② 中等教育教員養成課程
音楽専攻 2年
- ③ 福教大豆知識
- ④ 教員を目指している人がたくさんいること



- ① 朽木織音 (くつきおりね)
- ② 特別支援教育教員養成課程
初等教育 2年
- ③ 生協紹介
- ④ 素敵な仲間と出会え、教師としての力を身につける環境が整っているところ



- ① 小田亮平 (おだりょうへい)
- ② 初等教育教員養成課程
人文・社会教育 2年
- ③ 大学生の一人暮らし
- ④ 図書館が大きいところ



- ① 小林晴香 (こばやしはるか)
- ② 特別支援教育教員養成課程
中等教育1年
- ③ 表紙・裏表紙
- ④ 個性豊かな人達がたくさんいるところ



- ① 高木優希乃 (たかきゆきの)
- ② 中等教育教員養成課程
数学専攻1年
- ③ 大学生の一日
- ④ 一緒に勉強を頑張れる仲間と出会えるところ



- ① 白石亜一人 (しらいしあいと)
- ② 中等教育教員養成
英語専攻1年
- ③ 目次
- ④ 教員志望の生徒が多いから話が合うところ!



- ① 佐藤美海 (さとうみう)
- ② 初等教育教員養成課程
家庭科1年
- ③ 受験生へメッセージ
- ④ 自然豊かなところと面白い授業があるところ



- ① 宮本悠希 (みやもとゆうき)
- ② 特別支援教育教員養成課程
中等教育1年
- ③ 空きコマ
- ④ 教育について高いレベルで学ぶことができること



- ① 吉永遥香 (よしながはるか)
- ② 初等教育教員養成課程
小学校教育1年
- ③ 編集後記
- ④ ボランティア活動が充実しているところ



- ① 土谷愛 (つちやあい)
- ② 特別支援教育教員養成課程
中等教育1年
- ③ 大学生の持ち物
- ④ 同じ目標を持つ友達と出会えること



- ① 樋口羽音 (ひぐちはのん)
- ② 特別支援教育教員養成課程
中等教育1年
- ③ 店舗紹介
- ④ 駅が近くて自然豊かで教師を目指す人がたくさんいるところ



- ① 西果凜 (にしかりん)
- ② 特別支援教育教員養成課程
中等教育1年
- ③ はじめに
- ④ 志が一緒の人と出会えるところ



私たちと一緒に

輝かしい **Campus Life** を

過ごしましょう！！



新入生へメッセージ



福岡教育大学への合格おめでとうございます！4月から始まる新しい生活に期待が膨らんできているのではないのでしょうか(^-^)/不安も同じくらいあると思いますが、大学生活はとても楽しいことが満載です！この冊子を通して少しでも大学生活に対するイメージを持ってもらえたら嬉しいです！皆さんと大学でお会いできることを楽しみにしています(*^-^*)



《新入生歓迎企画》

坂の上のぱむ ~Pamu on the slope~

対面での新入生歓迎企画を予定しています！新入生同士の交流を深めるために、レクリエーションや部活動・サークル紹介を予定しています！皆さんの参加お待ちしております(*´艸`)

推薦生向けを2月16日、
前期・後期生向けを4月6日に
行う予定です！！



