

大学生には大学生の保障を

21世紀を担う学生への『ススム』—着眼大局 着手小局—



九州大学未来創成科学者育成プロジェクト
Life Science & Health Care 副コース長
九州大学医学研究院

丸山マサ美



【主要関連書籍】……
『医療倫理学(中央法規)2004・2009』・
『バイオエシックス(川島書店)2018』・
『生命倫理学概論(大学教育出版会)
2024』丸山マサ美編著。

2020年、世界はCOVID-19感染拡大により、私達は、これまでの生活において経験した事のない制限を強いられ、危機的・恐怖の日々を送ただけでなく、多くの尊い生命が奪われました。近年、自然災害と人類の生存・危機管理における生命尊重の為の政策提言が求められる中、人間の健康においては、生活環境、社会環境と共に、地球規模の問題、また地域文化の尊重や自然環境の保護と同時に自然災害における対策や政策に真摯に向き合う必要があります。

学生の第一本務は、学問ですが、思いがけない疾患への罹患や交通事故に遭遇する事が、不幸にも訪れる事が、本務であるはずの学問の支障となり、「まさかの事態」を経験する事があります。当然、入学後の学生の時間と空間管理は、学生個人の価値概念に委ねられる事となりますが、COVID-19感染症のようなグローバルな危機的体験を乗り越えた「今」こそ、その経験を活かし、学生生活の「まさかの坂」に備える準備、特に学生にとって一番必要な事は、『心身のメンテナンス』であると言っても過言ではありません。

真摯に学問に集中する為の『メンテナンス』は、学生生活における『学生教育研究災害傷害保険』・『学研災付帯賠償責任保険』に加入する事がその一歩です。また、場所を問わず学生生活における入院・ケガやさまざまな賠償事故の際に役立つ保障『CO・OP学生総合共済』・『学生賠償責任保険』への加入も安心して充実した学生生活を送る為の優先順位としては、上位にあり、高い「志」を持ち、夢に向かう毎日の助けになりますので、是非加入をお勧めします。

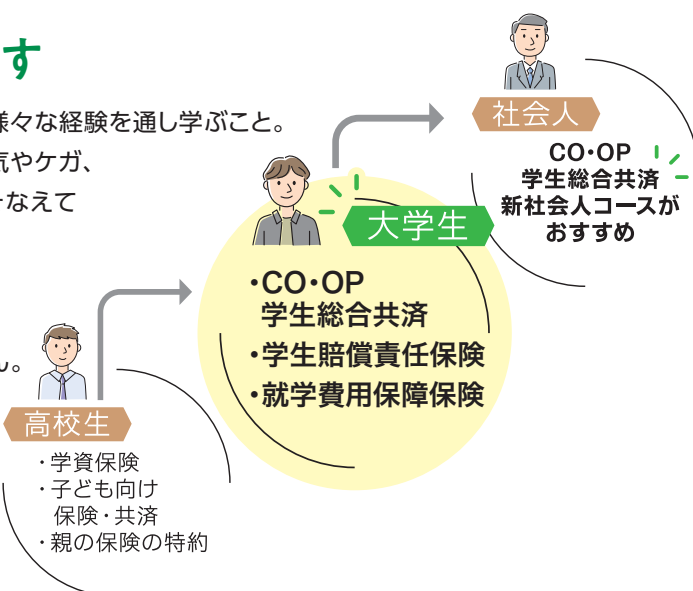
さて、私の専門分野は『バイオエシックス』という学問です。この学問は、「学際的環境において、さまざまな倫理的方法論を用いながら行う生命諸科学とヘルスケアの道徳的洞察、意思決定、行為、政策を含む倫理的諸次元に関する体系的な研究」と定義され、Biomedical Ethics・生命科学に関するEthics・Environmental Ethics・Global Ethicsに分類されます。一緒に学んでみませんか。21世紀を担うあなたの一生を貫く学問との出会いを心から応援しています。

大学生活は高校までとは違います

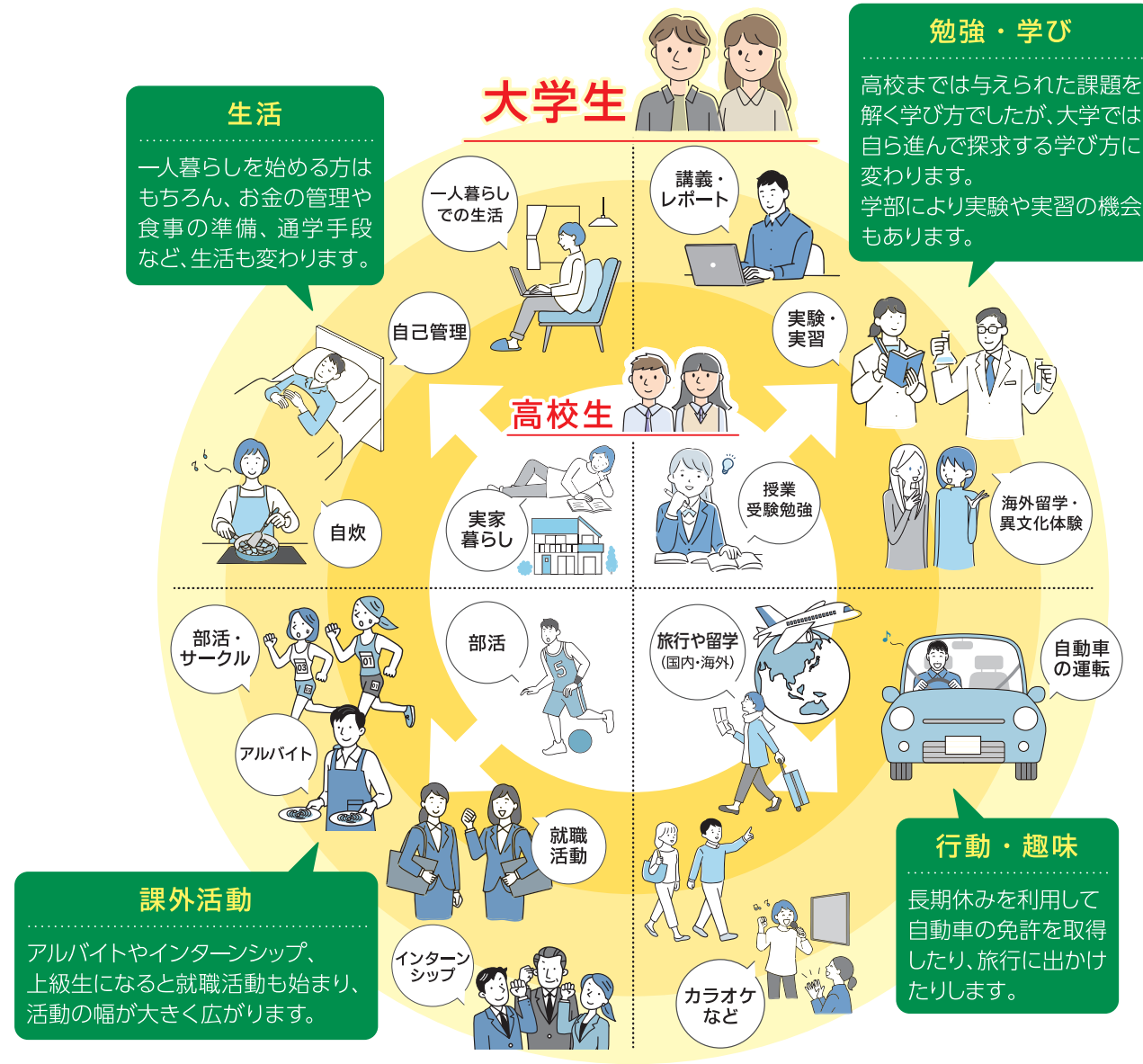
大学生活で大切なことは、学業、課外活動やアルバイト等、様々な経験を通し学ぶこと。必然的に高校生活よりも行動範囲が広がり、それに伴い病気やケガ、事故に遭う「リスク」も増えます。その「リスク」にしっかりとそなえて大学生活を有意義に過ごしてください。

これまでに他の学資保険や子ども向けの保険・共済に加入されている方もいらっしゃると思いますが、在学中(18~20歳)に満期を迎えるものが少なくありません。大学時代に無保障状態にならないようにご注意ください。

CO・OP学生総合共済は大学生のための保障制度ですので、お手頃な掛金で大学生活のリスクにそなえた充実した保障内容になっています。
ぜひご加入ください。

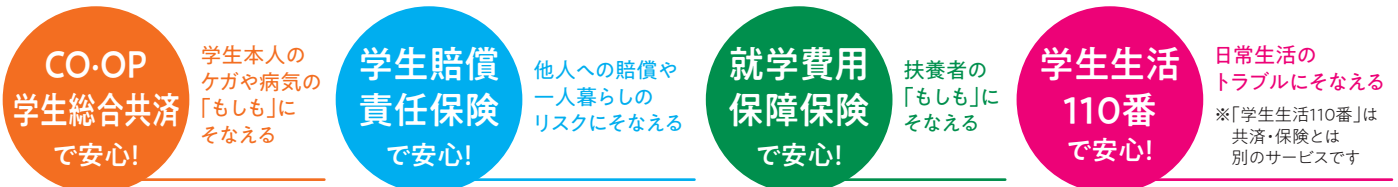


大学生の行動範囲はさらに広がります



24時間365日、大学生活をトータルにサポートします

大学生協の保障制度は共済と保険、その他のサービスの長所を組み合わせることにより、学生生活に必要な保障をお手頃な掛金・保険料・会費で実現しています。



すべての
新入生に

大学生活のさまざまな「もしも」にそなえ、安心して「学業を継続」するために、又加入忘れを防ぐためにぜひ「**九大生安心プラン**」での加入をおすすめします。

「**九大生安心プラン**」の詳細はP22・23でご案内します

CO・OP学生総合共済

～安心のおまもり～

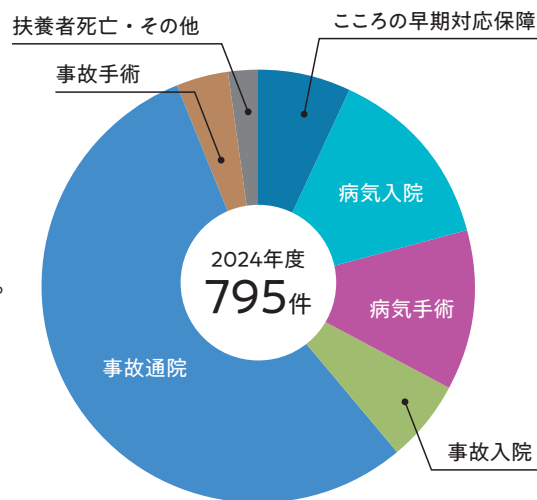
契約引受団体
日本コープ共済生活協同組合連合会

九大生に多いケガ・病気の 共済金給付実績・事例

九州大学生協では、2024年4月～2025年3月の1年間で

795件・約48,893,000円の給付がありました。

	件数		件数		件数
こころの早期保障	56	事故入院	49	親扶養者死亡	11
病気入院	115	事故通院	434	その他	5
病気手術	95	事故手術	30		



おすすめポイント『学生生活を守る定額保障』

CO・OP学生総合共済 G1200コース

学生本人のケガや病気にそなえるたすけあいの制度
ケガや病気を24時間365日、学内外・国内・国外を問わず保障します。
地震・噴火・津波によるケガも保障。

ポイント① 入院保障 は1日目から360日分 日額 10,000円	ポイント② ケガでの通院 は1日目から90日分 日額 2,000円	ポイント③ 手術 は1日帰りも含め 5万円
ポイント④ 精神疾患の診断 を受けたとき こころの早期対応保障 共済期間(1年)につき1回 10,000円	ポイント⑤ 扶養者がもしものときも 扶養者事故死亡・扶養者事故重度障害 500万円	ポイント⑥ 持病がある方も* 申し込ただけです

※詳しくは「CO・OP学生総合共済」パンフレットをご覧ください。

■1年間の掛金 **14,400円** (1ヵ月あたり **1,200円** 1日あたり **約40円**)

九大生の給付事例

大学の講義中のケガはもちろん、日常生活での事故によるケガであっても保障されます！

（病気）気胸

大学から帰宅後の入浴中に、
胸に痛みを感じた

入院 **8日** 手術 **1回**
 支払共済金 **130,000円**

※給付事例には2024年度までの保障内容により支払われた事例を含みます。

（ケガ）自転車運転中

通学途中、道路上で、
強風により自転車から転倒

通院 **6日**
 支払共済金 **12,000円**

詳しくはパンフレットを
ご覧ください。



よくいただく質問もぜひご覧ください！

CO・OP学生総合共済 新入生応援サイト
<https://kyosai.univcoop.or.jp/start/>



学内に共済・保険の共済カウンターがあるので安心です

もしもの時は
生協の窓口へ

ご相談やお手続きは学内にいる共済カウンターで学生本人でも行っていただくことができます。病気やケガの報告、共済金請求のしかたや保障内容についてお気軽にご相談ください。

「自分が共済や保険に加入しているか分からない」という場合の加入状況確認だけでも各キャンパス生協購買店へおたずねください。

もしもの事がおきたとしても、夢をあきらめず大学生活を過ごしてほしい。学業継続して卒業し社会に羽ばたいてほしい。それが、私たちの願いです。たすけあいの輪にぜひ加わってください。

CO・OP学生総合共済は、学生どうしのたすけあいの制度です。少しずつ掛金を出し合う共済制度にすることで、充実した保障内容を実現しています。みなさんが加入し、制度を活用することで、様々な事故防止や病気防止の取り組みへもつながっています。4月から九大生になるみなさんも是非九大のたすけあいの輪に加わっていただきたいと思っています。

九州大学生協 共済カウンター担当 一同



九大生のための保障 「もしも」の時の学業継続をささえています

■給付を受けた九大生の皆さんの声

CO・OP学生総合共済のお支払いを受けた九大生さまのたすけあいアンケートより



手術になると知った時、いろいろと不安がありましたが、この制度のことを知り、安心して療養に集中することができました。ありがとうございます。(芸術工学部4年)



今回、生協の方の親切な対応のおかげで、とても助かりました。また、検査が多かったせいでびっくりするような入院費・治療費だったが、生協のおかげで負担が少なくなるとのこと、とてもありがたいです。(共創学部1年)

■共済給付を受けた学生のお母様からのハガキ

「子供が気分が悪くなり、学内の診療所から救急車で病院に運ばれて、そのまま入院となりました。共済の申請はどうすればいいでしょうか」
 1年生のお母さまから生協に電話がありました。とても動揺されている様子です。
 「申請は、学生さんが退院し、体の調子が良くなってからでも大丈夫ですよ」とお伝えしましたら、少し安心された様子でした。
 東京のお住いのお母様はすぐに福岡に行けない状況で、7月の試験前のことだったため、生協スタッフがお見舞いに行ってお母さまに報告差し上げることにしました。幸い順調な経過で無事退院して試験を受けることができ、今は元気になり生協店舗にもよく来てくれます。元々笑顔が見れてスタッフ一同嬉しく思っています。



学生総合共済加入者のための安心サポート！保護者の方もご利用できます！

学生生活 無料健康相談テレホン

専門の相談員が
お答えします

からだところの健康相談

からだところに関する悩みに専門の相談員がお答えします。対面では相談しにくい内容でも時間帯に関係なく安心して利用できます。

24時間
365日
無料

ヘルスアドバイザー

看護師、保健師、
管理栄養士

専門医

内科、整形外科、外科、
精神・神経科、眼科、
産婦人科

メンタルヘルス

臨床心理士
など

病気やケガをしていなくても受けられるサポートとして、多くの学生・保護者に利用されているサービスです。

秘 プライバシーは
守ります！

病気やケガ以外のリスクに 手頃な保険料で手厚いカバーを

＜実家通学の方＞

学生生活のさまざまな賠償事故にそなえる

学生賠償責任保険 19H

(一人暮らし特約なし)1年間の保険料1,800円

自転車乗車中に他人をケガさせたり他人の財物を壊した場合など、日常生活での他人に対する賠償責任や、サークル・アルバイト・インターンシップ中などにおける賠償事故を24時間365日、国内・海外を問わず保障する保険です。また、国内での賠償事故には示談交渉サービスが付いているので安心です。

ポイント ①

インターンシップ中やアルバイト中、さらに海外での賠償事故も保障します

ポイント ②

自転車乗車中に他人をケガさせたり他人の財物を壊した場合など、1事故最高3億円まで保障します

＜一人暮らしの方＞

学生生活のさまざまな賠償事故や一人暮らしにそなえる

学生賠償責任保険 19HK

(一人暮らし特約あり)1年間の保険料8,500円

学生賠償責任保険(一人暮らし特約なし)にお部屋の保障をセットした、水もれ等による借用住宅への賠償事故や火災や水ぬれなどによる家財の損害、家財や現金・自転車の盗難、入学前の賠償事故やもしもの時の父母駆けつけ費用などにもそなえることができる一人暮らしのための保険です。

ポイント ③

借家人賠償責任保障
水もれ等による、借用住宅への賠償事故を1事故最高1,000万円まで保障します(示談交渉サービス付)

ポイント ④

父母駆けつけ費用保障
3日以上続けて入院した場合などに親族が現地に駆けつけるために支出した交通費・宿泊費等を保障します

このご案内は学生賠償責任保険の概要を説明したものです。ご加入の際は『CO・OP学生総合共済』パンフレットの記載の保障内容、重要事項説明書および制度のあらましを必ずご一読ください。ご不明点があれば、パンフレット記載のお問い合わせ先までご連絡ください。

(学生・こども総合保険、施設・生産物賠償責任保険)引受保険会社(幹事)三井住友海上火災保険株式会社

扶養者のもしもの時でも学業継続をバックアップ

就学費用保障保険 19W

1年目の保険料(1口あたり)2,610円 ※2030年卒業予定の場合

扶養者が病気やケガで死亡、またはケガで重度後遺障がいを負った結果、学生が扶養されなくなった場合の学資費用を卒業予定年までサポート

ポイント ①

学部・学科ごとの授業料に
合わせて保障額を柔軟に
設計できます。

(1口の保障限度額は年間25万円、
加入は最大15口まで)

ポイント ②

授業料や教材費等の学資
費用(実費)を卒業予定年
まで毎年保障します。

ポイント ③

通学定期代および一人暮
らしの家賃も保障対象で
す。

(口数に関らず合算で年間10万
円限度)

このご案内は就学費用保障保険の概要を説明したものです。ご加入の際は『CO・OP学生総合共済』パンフレット記載の保障内容、重要事項説明書および制度のあらましを必ずご一読ください。ご不明点があれば、パンフレット記載のお問い合わせ先までご連絡ください。

総合生活保険 引受保険会社(幹事)東京海上日動火災保険株式会社

承認番号:25T-000506 承認年月:2025年7月

インターンシップ・教育実習・アルバイト中の賠償事故・

自転車事故による他人への賠償金支払いや、

扶養者の方が扶養できなくなった後の就学費用の保障など、様々なリスクにそなえて、
学生総合共済とあわせて下記の保険・サービスへもご加入ください。



ひとり暮らしも
自宅生も家族も
みんなサポート



学生の皆様の様々な悩み・トラブルに対して、
相談・各種機関の窓口紹介・出動サポートを提供しています。
学生もご家族の方も、安心して楽しい学生生活を過ごせるよう、
入学から卒業までサポートいたします。
◀サポートの詳細についてはパンフレットをご参照ください。

「学生生活110番」が選ばれている6つ理由

理由1 24時間・365日サポート!

理由4 少ない会費で大きな安心!

理由2 ひとり暮らしも自宅生もサポート!

理由5 学生ならではの相談に対応

理由3 学生本人もご家族も!

理由6 ご依頼やご相談は超簡単!

サポート内容

生活相談電話サポート

様々な悩みを相談していただけるサポートです。

アルバイト
トラブル

パソコン

病院案内

不安・お悩み専門家
連携サポート

その他相談



トラブル出動サポート

トラブル発生時に出動するサポートです。

自転車

水まわり

カギ

ガラス

車・バイク

ご利用の流れ ~例えばこんなトラブルの時に~

※学生生活110番は、加入者の会費により運営されています。ご加入されてからのご利用となります。



トラブルはある日突然
やってくるもの。「困った
な」と思ったら、まずは
コールセンターまでお電
話ください。



専用のオペレーターがト
ラブル内容を確認の上、
作業予約をさせていただきます。



専門技術を持ったスタッ
フが現場に出動します。



現場で修理して完了です。
※基本修理は予約作業とな
ります。※作業内容によっては、
持ち帰りの修理となります。

事例1 アルバイトのトラブル

トラブルになりがちな
就労関係のご相談にも対応



事例2 自転車のトラブル

自宅以外の場所にも
駆けつけます!(学校・駅etc...)



一般料金5,000円

学生生活110番会員

1,000円

※作業費・出張費・カギの開錠・チェーンの調整・パンクのパッチ修理までは税込1,000円に含まれています。

学生生活110番会員 無料

プラス
+1

卒業後も
安心が続く

CO・OP学生総合共済加入時にあわせて新社会人コースへの事前申込ができます。

CO・OP学生総合共済 新社会人コース

詳しくはパンフレットを
ご覧ください

CO・OP学生総合共済
新社会人コース

B1200コース

月掛金

1,200円

掛金払込方法: 月払/口座振替
加入できる年齢(発効日時点)/満29歳まで
保障期間/満30歳の満期日まで

※新社会人コースは、CO・OP学生総合共済の更新・更改専用コースです。新規加入はできません。
※CO・OP学生総合共済は卒業予定年月の加入はできません。

契約引受団体/
日本コープ共済生活協同組合連合会

新社会人コースは、CO・OP学生総合共済加入者の方が満30歳満期日まで継続できる専用コースです。

POINT 1 月払1,200円とCO・OP学生総合共済(年払)と変わらない掛金で、続けやすい

POINT 2 CO・OP学生総合共済G1200コースと変わらない入院日額10,000円、ケガ通院日額2,000円の保障

POINT 3 事前申込で、卒業後も途切れることなく保障が満30歳満期日まで継続できるので安心

CO・OP学生総合共済 新社会人コースは、事前申込ができます。

事前申込をしていただくと、卒業時に新社会人コースへの継続手続きがスムーズにできます。

●新社会人コース事前申込には、同一世帯のご家族またはご本人が地域生協(コープ)の組合員である必要があります。

●現在、地域生協に加入されていない方でも、新社会人コースの事前申込ができます。地域生協に未加入の場合、扶養者情報を含む契約情報を扶養者がお住まいの地域生協に提供し、地域生協より扶養者宛に生協加入のご案内を行う場合があります。生協加入のお手続き後、事前申込が成立します。

CO・OP学生総合共済
新社会人コース 感謝の声

娘が社会人になり、そのまま新社会人コースに継続出来て、しかも30歳まで掛金が変わらないのは
収入がまだ少ない娘にはありがたい共済です。

3つの
おすすめポイント

九州大学生協 おすすめプランと払込金額内訳

(Webでお申し込み可能なコース)

加入Webでの加入手続きは、
大学の入学手続とあわせて右の期日までに
お済ませください。

総合型選抜I

1月16日(金)

総合型選抜II
学校推薦型選抜

2月18日(水)

一般選抜前期日程

3月15日(日)

一般選抜後期日程
編入・大学院等

3月27日(金)

① 生協加入出資金 ご卒業時に定款の定めに基づき返還いたします 生協は出資していただいた方がご利用いただけます。 150口(1口200円) **30,000円**

② ケガや病気の「もしも」にそなえる **CO・OP学生総合共済 (G1200コース)** 病気での入院・ケガでの入院などの場合に保障します。こころの病による入院も保障します。 1年目の掛金 2年目からは口座振替 **14,400円**

③ 他人への「もしも」にそなえる **学生賠償責任保険** 一人暮らし特約なし (19H) 実家通学 日常生活および実習中での他人に対する賠償責任を保障する保険です。 1年目の保険料 2年目からは口座振替 **1,800円**

示談交渉サービス付 **一人暮らし特約あり (19HK) アパートや大学寮などで一人暮らしの方** 19Hの保障に加え、さらに借用住宅の損壊や家財の損害・盗難などを保障する保険です。 1年目の保険料 2年目からは口座振替 **8,500円**

④ **就学費用保障保険 (19W)** 学資費用の必要に応じて最大15口まで加入できます 扶養者のもしもの時でも学業を継続するための学資費用等を卒業予定年までサポート。 1年目の保険料 (1口あたり) 2年目からは口座振替 2030年卒業予定 (4年制) ※2 **2,610円** 2032年卒業予定 (6年制) ※2 **3,870円**

共済掛金・保険料計 (②+③+④)

⑤ **学生生活110番** ※1 住まいや自転車等での「今、困った」を解決するサービスです。 卒業予定年までの一括払い ※2 4年間の会費 **10,400円** 6年間の会費 **15,600円**

⑥ **生協電子マネーチャージ** 教科書・教材代、文具、4月の食事代など ※2万円から1万円刻みで6万円まで選択できます。 ※金額の目安はp29【学部別 前期教科書・教材代金目安】を参考にしてください。 **20,000円**

⑦ **加入Webシステム利用料** **500円**

生協への
払込金額

①生協加入出資金 + ②CO・OP学生総合共済 + ③学生賠償責任保険 + ④就学費用保障保険 + ⑤学生生活110番 + ⑥生協電子マネーチャージ + ⑦加入Webシステム利用料 の合計

おすすめ 「安心プラン」
安心して大学生活をお過ごしいただくために
●扶養者のもしもにそなえる「就学費用保障保険」
●大学生活の悩み事やトラブル解決に「学生生活110番」
●グループ購入でも利用できる「生協電子マネー」

「基本プラン」これだけにご加入いただきたいプランです

- 生協加入
- 学生自身の病気やケガにそなえる「CO・OP学生総合共済」
- 他人へのもしもにそなえる「学生賠償責任保険」

九大生協は、学研災への加入とあわせて、学生総合共済、学生賠償責任保険への加入をおすすめしています。学研災は、九州大学が全員加入としている保険です。詳細は、入学ガイドブックでご確認ください。

4年制の学部

実家から通学の方 アパートなど一人暮らしの方

安心プラン 基本プラン 安心プラン 基本プラン

● ● ● ●

● ● ● ●

● ● ● ●

● ● ● ●

● ● ● ●

● ● ● ●

● ● ● ●

● ● ● ●

● ● ● ●

● ● ● ●

● ● ● ●

● ● ● ●

● ● ● ●

● ● ● ●

● ● ● ●

● ● ● ●

● ● ● ●

● ● ● ●

● ● ● ●

● ● ● ●

● ● ● ●

● ● ● ●

● ● ● ●

● ● ● ●

● ● ● ●

● ● ● ●

● ● ● ●

● ● ● ●

● ● ● ●

● ● ● ●

● ● ● ●

● ● ● ●

● ● ● ●

● ● ● ●

● ● ● ●

● ● ● ●

● ● ● ●

● ● ● ●

● ● ● ●

● ● ● ●

6年制の学部

実家から通学の方 アパートなど一人暮らしの方

安心プラン 基本プラン 安心プラン 基本プラン

● ● ● ●

● ● ● ●

● ● ● ●

● ● ● ●

● ● ● ●

● ● ● ●

● ● ● ●

● ● ● ●

● ● ● ●

● ● ● ●

● ● ● ●

● ● ● ●

● ● ● ●

● ● ● ●

● ● ● ●

● ● ● ●

● ● ● ●

● ● ● ●

● ● ● ●

● ● ● ●

● ● ● ●

● ● ● ●

● ● ● ●

● ● ● ●

● ● ● ●

● ● ● ●

● ● ● ●

● ● ● ●

● ● ● ●

● ● ● ●

● ● ● ●

● ● ● ●

● ● ● ●

● ● ● ●

● ● ● ●

● ● ● ●

● ● ● ●

● ● ● ●

● ● ● ●

● ● ● ●

※1「学生生活110番」は、共済・保険とは別のサービスです。全国大学生生活協同組合連合会の商品で、ジャパンベストレスキューシステム株式会社がサービスを提供しております。大学生協の組合員が加入できます。
※2 1口あたりの保険料・「学生生活110番」の会費は卒業までの期間により変わります。詳しくは各パンフレットをご確認ください。

※本ページに掲載しているコースは、学部新入生への説明を目的としています。
※上記プラン以外をご希望の場合は生協へお問い合わせください。

CO・OP学生総合共済は、学生組合員で発効日の年齢が満34歳以下の方がご加入できます。
※「留学生・扶養を受けていない方」は掛金・保障内容が異なりますので、九州大学生協へお問い合わせください。
九州大学生協 0120-21-7131