



新入生サポートブック



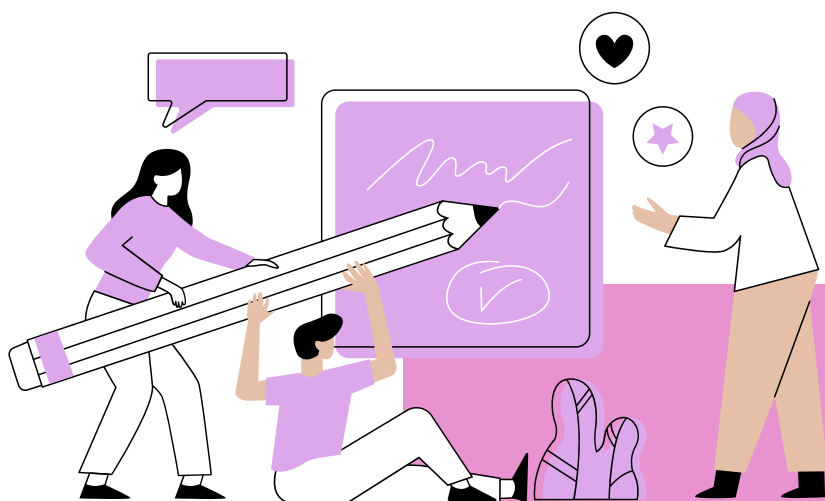
Presents by ASC



楽しいAPU生活にむけて
今ワクワクの
準備を一緒にしよう！



目次



01

APU Student Coopとは

私たちがどんな団体なのか知ってほしい！

02

ハウスと下界の住まい事情

ハウスと下界暮らしの特徴からいいところまで全て教えます！

03

一人暮らしに必要なもの

物件選びに大切なことや必要なものをリストにして紹介します！

04

先輩の時間割大公開！

先輩の時間割を見て、自分のAPU生活で大切な授業を想像してみよう！

05

おすすめ！APU COOPの3つのサービス

パソコン・食事・事故などの不満をまるっと解決できるサービスがあるよ！要チェック！

06

アルバイト・サークルについて

APU生はどれくらいアルバイトしてるの？
APU生のアルバイト事情をのぞいてみよう！

最後に今後のイベント告知も！

APU Student Coop

APU生協学生委員会

大学生協とは、大学に関わっている
全ての人自分たちの手で自分たちの
生活をより良くするための助け合
い組織であり、必要不可欠な存在



APU Student Coop (通称ASC)
学生の声^を代表として生協に届ける。
私たちが生協のお店と組合員の
架け橋となります！

活動内容!

新入生サポート

- ・オンライン説明会
- ・Youtube質問会
- ・オリエンテーション

広報

- ・インスタなどSNSの投稿
- ・イベントのポスター作り
- ・企画のためのアンケート拡散

イベント企画

- ・カフェテリアでメニュー開発
- ・ショップで季節のイベント

その他

- ・生協セミナー参加で他大学との交流
- ・部内交流



APハウスでの生活

ハウス1・2・5は国内学生と国際学生が生活していて、新入生は1年間ここで暮らすことができるよ！各階に寮生活をサポートする先輩学生（RA）が配置されているから、もし生活で困ったことがあれば気軽に相談できるよ！ハウス1・2の下にある管理室は、退寮申請、ハウス設備の不具合や故障などを報告したら対応してくれるよ！！



📍 ハウスコープ

ハウス2にはハウスコープという生協のコンビニがあるよ！パンやお弁当などが買えるよ！

営業時間
平日 21:00~23:00
*変更する場合があります



寮内の部屋の様子

部屋は、シングル部屋とシェア部屋の2種類あるよ！
部屋はランダムに決められるから、自分がどの部屋になるかは分からないよ！

設備されている物

机、椅子、デスクライト、寝具一式、ゴミ箱、
ベット、冷蔵庫、収納棚、エアコン、カーテン
洗面台、トイレ（ハウス1・2のシングル部屋のみ）

～シングル部屋～

（ハウス1・2）

洗面台とトイレがついてるよ！

部屋は全体的に長方形で、
入り口付近には洗面台とトイレがあり、奥に進むとベットと机が左右にあるよ！



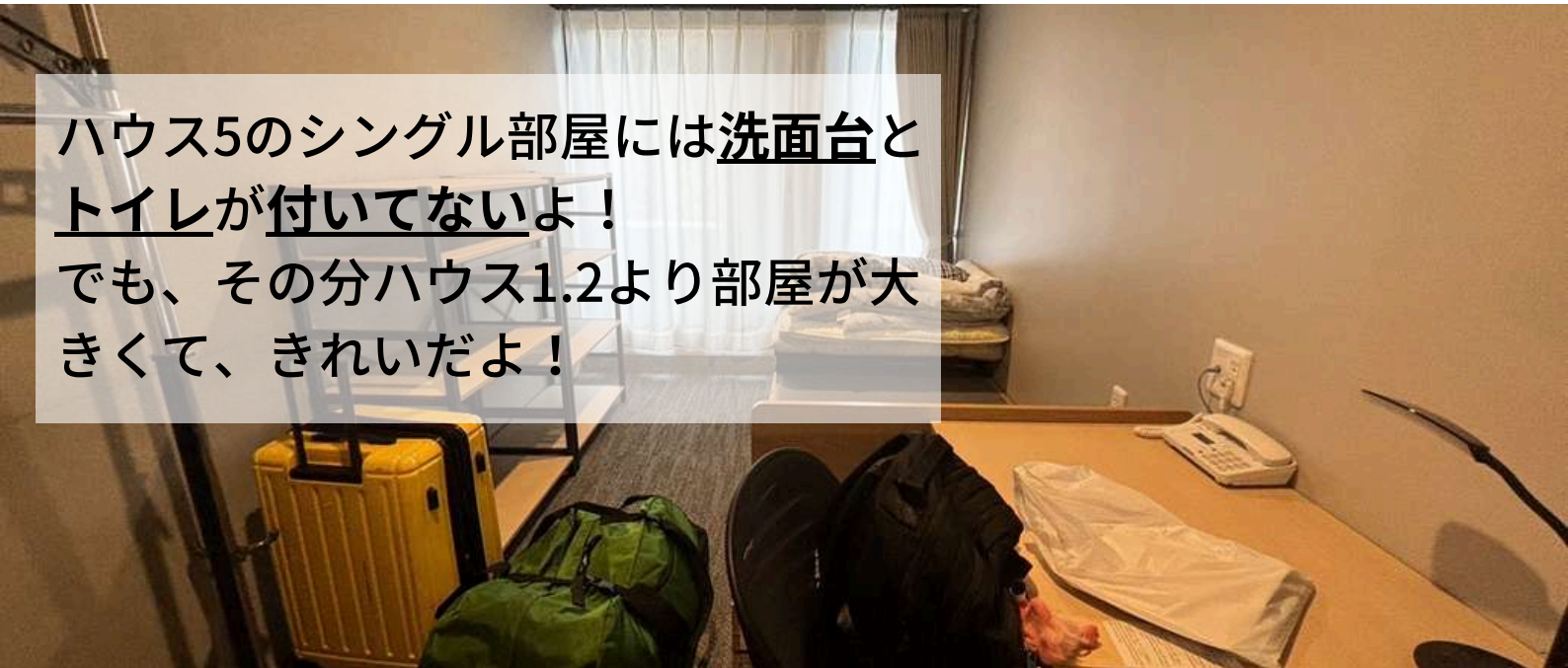
収納やもっと部屋をを詳しく知りたい人は
InstagramのAPU mateで！



～シングル部屋～ (ハウス5)

ハウス5のシングル部屋には洗面台とトイレが付いてないよ！

でも、その分ハウス1.2より部屋が大きくて、きれいだよ！



～シェア部屋～ (ハウス1・2)

シェアは洗面台とトイレが付いてないよ！その分シングル部屋より部屋が大きくて、収納も少し多いよ！





ハウス生活での 注意点

洗濯機

洗濯機と乾燥機は
使用する時にはそ
れぞれ1回100円
必要だよ！

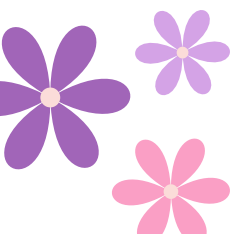
※両替機があるよ

Notes

WiFiルーター持込禁止
自分のWiFiルーターを設置
するとAPハウス全体の
WiFiが使えなくなるから、
絶対に使用しないでね！

その他

- APハウスのキッチン、お風呂は共同だよ！
- 寝具は備え付けのものがあるよ！
- 学生証は外に出る時持ち歩こう！ハウスに入る時に必要だよ！



下界の住まい事情

APU生が多く住むエリア

餅が浜

スーパーが多い・割と人気な地域

別府駅

駅近・バスが座れる・買い物がしやすい

石垣

静か・お店も結構あり便利・住宅街

亀川

APUに近い(バスで15分)
家賃が安い！
駅近！

※別府家賃相場：3.85万円(1K)

基本的に学生はバス・原付やバイクでキャンパスに通う。

買い物などへは自転車を使うと便利

それぞれの地域に違った良さがあるよ！

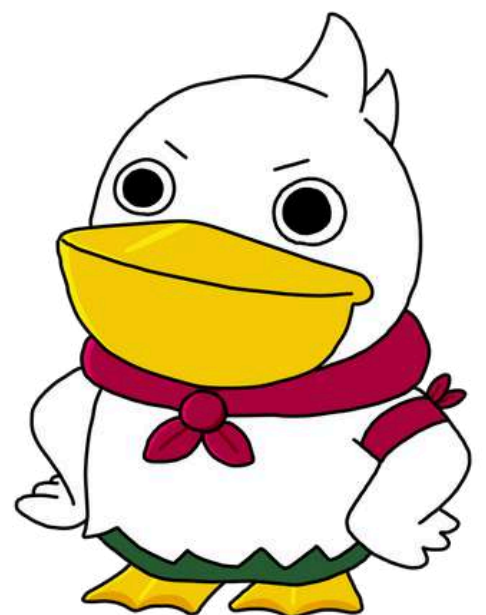
物件の選ぶ際に押さえるポイント！

- 立地（バス停やコンビニからの距離）
- 階は何階か（女の子は防犯上2階以上がおすすめ）
- ベランダの方角（南向きがおすすめ）
- 追加料金の有無（火災保険や安心安全プランなど）
- 敷金礼金はどのくらいか
- wifiがあるか
- お風呂場とトイレは別か
- ガスかIHか
- 家電がついてるかどうか
- 光熱費（たまに水道代が一律の物件がある）

不動産はそれぞれ所有している物件が違うため、なるべく多くの不動産を訪れよう！

- アパマンショップ
- 別大興産
- ネット（スーモなど）

内見は絶対にしてから決めるべき！



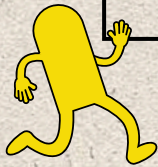
必要なもののリスト

リビング編

APハウス入寮予定者→共通+ハウス
それ以外の学生→共通+下界
※人によって必要か不要かは判断してね

名称	共通	ハウス	下界
延長コード	★		
靴・室内履き	★		
スーツ・衣類	★		
衣類ケース・ハンガー	★		
ハンドソープ	★		
ローテーブル	★		
カーペット	★		
箱ティッシュ	★		
ウェットティッシュ	★		
コロコロクリーナー	★		
傘・折りたたみ傘	★		
靴	★		

名称	共通	ハウス	下界
調味料	★		
キッチンペーパー	★		
ラップ	★		
キッチンカート	▲		

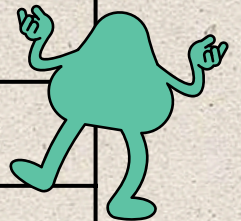


キッチンカートは便利だけど部屋が狭くなる難点が...
大きめのかごなどもあり！
共用キッチンまでの持ち運びが楽になります

水周り・洗濯

編

名称	共通	ハウス	下界
歯ブラシ・歯磨き粉	★		
石鹸類（ボディソープ・シャンプー・リンス・洗顔料）	★		
ドライヤー・ヘアアイロン	★		
ランドリーバスケット	★		
ハンガー	★		
ピンチハンガー	★		
洗濯ばさみ	★		
洗濯ネット	★		
洗濯用洗剤 (自分で持ってくる人多め！スティック型の洗剤おすすめ！)		▲	★
風呂場用洗剤			★



寝室編

名称	共通	ハウス	下界
枕・布団・毛布・マットレス			★

ハウスには枕・布団・毛布・マットレスがありますが、自分で全部持ってくる人、後から買う人も多いです！



枕とマットレスは固めです👉
睡眠は大事な自分に合った物を！！

キッチン編



名称	共通	ハウス	下界
包丁・まな板	★		
フライパン・鍋	★		
菜箸	★		
フライ返し	★		
お玉	★		
箸・スプーン・フォーク	★		
マグカップ・グラス	★		
皿（お椀・深皿・浅皿など）	★		
台所用洗剤・スポンジ	★		
タッパー	★		

名称	共通	ハウス	下界
風呂場用掃除ブラシ			★
トイレトーパー		▲	★
トイレ用洗剤		▲	★
トイレ用掃除ブラシ		▲	★
トイレ用掃除シート		▲	★

▲→シングルの場合のみ

家電編

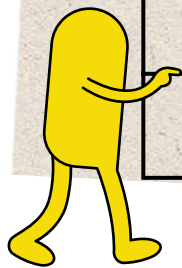
家電は基本、共用キッチンなどにあります！



名称	共通	ハウス	下界
冷蔵庫			★
電子レンジ			★
洗濯機			★
掃除機			★
炊飯器	★		
ケトル	★		

授業編

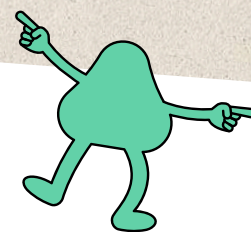
名称	共通	ハウス	下界
PC	★		
PC用充電器	★		



名称	共通	ハウス	下界
マイク付きヘッドホン	★		
筆記具	★		
関数電卓 (APM生のみ)	★		

⚠️マイク付きヘッドフォンは、benchmarktestという英語の試験において必須です。接続口がtypeAの物が好ましいです。コープショップにおいて販売してます！！

QOL上昇編



収納編

- ・ S字フック
 - ・ 突っ張り棒
 - ・ 圧縮袋
- etc...

家電編

- ・ ヘアドライヤー
 - ・ 炊飯器
 - ・ トースター
 - ・ 電気ケトル
 - ・ サーキュレーター
 - ・ 除湿器
- etc...

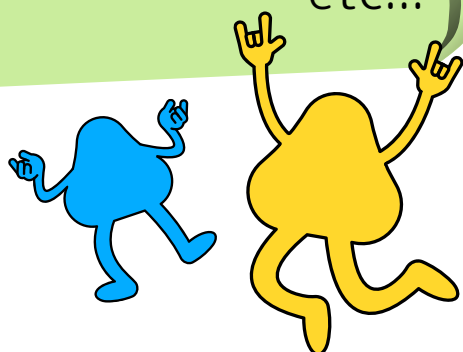
生活編

- ・ キッチンワゴン
- ・ アルミホイル
- ・ 柔軟剤
- ・ 衣類の消臭スプレー
- ・ 風呂用足拭きマット
- ・ 排水口ネット
- ・ クイックルワイパー
- ・ 粘着カーペットクリーナー
- ・ 折りたたみ式の机

etc...

ポイント

- ・ 一覧のものは揃えようと思えば別府で揃う!? 親と相談して取捨選択するのが無難!
 - ・ 入寮期間中に親が別府に滞在する期間やレンタカーなどの有無等も考慮するとをいいかも 🤔
- ※下界に降りずともコープショップで販売しているものも有り(調味料など)



時間割紹介

アジア太平洋学部 (APS)



新2回生
かほさん

月	火	水	木	金	土
	地域研究 入門 未登録	スチューデ ントサキ スワークシ ョップJA F101		地域研究 研究入門 未登録	情報 学: オン
	英語初級 A EA D302	英語初級 A EA D302		英語初級 A EA D302	英語初級 A EA D302
		アカ キャン 未登録			
	英語初級 B EA D301			英語初級 B EA D301	
	(Q1) 文 化・社会 学入門 JA F104	FIRST J204	(Q1) 文 化・社会 学入門 JA F104		
	国際関係 論入門 JA F202	FIRST J204	世界経済 とグロー バル課題 JB F204		



アジア太平洋学部のかほです。
APSは、文化、国際関係、世界経済とグローバル課
題など、幅広く学ぶことができる学部です。
自分の考え方、自文化を客観的にみることができる
面白い授業もあります。APSは課題がほとんどレポ
ートです。レポートでは、自分の考えをしっかりと書
くことが求められ、大変な時もありますが、友達と
励ましあって、課題を提出しています。きっと充実
した大学生活になるはずです！みなさんにお会いで
きる日を楽しみにしています！！

国際経営学部 (APM)



新2回生
りくとさん

2024年1学期 週時間割 共有 設定

月	火	水	木	金	土
1 09:45 10:20	会計学JA 未登録	経済学入門 JB F101			Online)情 報リテラシ ーJC ON Room
2 10:25 11:10	英語中級 B EC D111	スチューデ ントサキ スワークシ ョップ 未登録	英語中級 B EC 未登録		
3 14:00 14:45				政治学入門 JB F104	
4 14:25 14:55	英語中級 A EC 未登録	英語中級 A EC 未登録	英語中級 A EC 未登録	英語中級 A EC 未登録	
5 14:10 15:00					
6 16:00 16:50					



自分の得意な講義を計画的に履修していくと、
学習の負担を軽減しながら単位を確実に取得で
きます！APMは日常の課題が他学部より比較的
課題やテストが多いです。スキマ時間に効率的に
課題を終らせると、空いた時間を好きなよう
に使うことができます！ほかに、教授によっ
て講義の仕方や課題の量は違うため、教授も参
考にするのも良いです。
私は、普段テストの点数があまり良くありません
でした。しかし、課題に力を入れたおかげ
で、ぎりぎり単位を取得したので、きちんと課
題もテスト勉強もバランスよく勉強しましょう

サステナビリティ観光学部 (ST)



新2回生
ふうかさん

月	火	水	木	金	土
1 09:45 10:20	バイト 未登録			バイト 未登録	Online)情 報リテラシ ーJC ON Room
2 10:25 11:10		スチューデ ントサキ スワークシ ョップ 未登録			ラグビー 未登録
3 10:10 10:55	英語初級 A EC D103	英語初級 A EC D103	吹奏楽 未登録	英語初級 A EC D103	英語初級 A EC D103
4 10:10 10:55		社会調査 法入門 JA J203	吹奏楽 未登録	観光学入 門 JA J204	
5 14:10 15:00	環境知識 社 EC D108		フィール ドスタ ディ事前 授業 未登録	環境知識 社 EC D108	
6 14:10 15:00	吹奏楽 未登録	社会科学 初歩の 統計学 JA J103	フィール ドスタ ディ事前 授業 未登録	環境知識 社 EC D108	吹奏楽 未登録
7 16:10 17:00	吹奏楽 未登録	FES 未登録		ラグビー 未登録	吹奏楽 未登録



サステナビリティ観光学部の授業では、
グループワークが多く行われています。
グループメンバーはランダムに
決められることがほとんどなので、
自然と友達が増えます。
また、卒業要件としてOff Campus
プログラムでの単位取得が求められるなど、
学校外の活動が多いのも特徴です。
ちなみに、私は1セメスターの時はテストが
なくて、レポート提出だけで単位が
もらえました。レポートも字数多いし
難しくて大変です…😓空いた時間に
コツコツやるのがポイントです！

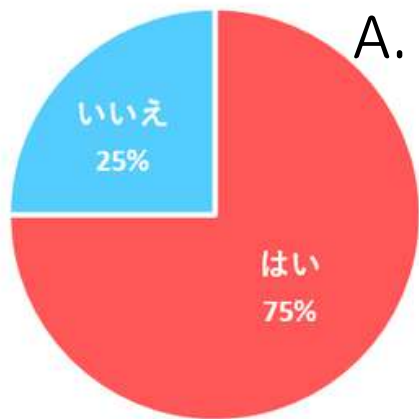
※授業名が変わっている場合があります。

アルバイト編

現役APU生に
アルバイト事情を
聞いてみたよ!

Q. どれくらいの学生がアルバイトしてるの？

A. アルバイトをしている学生の割合は75%



25%の学生がアルバイトをしていない!?

“いいえ”と答えた人の意見は、

- ・ 留学直前だから
- ・ 学業と両立できるか不安だから
- ・ プライベートを縛られたくないから

Q. 時給は？

A. 時給は一般的に954~1080円

場所は、飲食店で働いてる人が6割
他にはホテル・旅館で働いている人や
学内アルバイトをしてる人が多かったよ

大分県の
最低賃金は
954円

Q. いつ働いてる人が多いの？

A. 水曜日・土曜日・日曜日

平日は水曜から、休日は朝から働く人がおおいよ！
ハウスの時でもできるかな！？

Q. いつ頃に始める人が多い？

A. ハウスをでて別府市内に
住み始めてから



みなさん！生協加入はお済ですか？
毎年90%の新入生が生協に加入しています

消費生活協同組合法に基づき、
APUの食堂も生協コンビニも

生協に加入して利用いただくようお願いします。



生協加入すると

- 1.食堂やコンビニがお得な価格で利用できる！
- 2.生協アプリで楽々決済！
- 3.教科書/書籍の購入が10%pt還元！…等々

※生協加入時にお支払いいただいた出資金は
卒業時に全額返金されます

新入生の9割が申し込む
生協加入の詳細を確認！

※ハウス生は

寮生・下宿生プランで加入ください



おまかせください！！

**APU COOPがおすすめる
3つのサービス！**

① Aパソコン + i pad

APU生のためのええ(良い) パソコン！
毎日活用する「相棒」に！



Aパソコンの特徴！

1. 片手で持てる**軽量モデル**！
2. **大学推奨スペック**で安心！
3. 卒業まで安心**4年保証**つき！
4. もしものための**貸出機サービス**つき！

**Aパソコンについて、こちらから！
どんなことでもご相談ください**

**APUの生協職員が
お答えします！！**



② ミールシステム

生協アプリに追加できる **食堂定期券**

生協食堂はAPU生の健康を支えます！

山の上にあるAPU…

毎日の食費の確保ができると安心！

毎日しっかり食べたい方や
APハウス生・一人暮らしにおすすめ

1,400円プラン (1日2食目安)

1日利用上限金額：1,400円

組合員価格 **166,000円**

最大利用可能金額
1,400円×140日
= **196,000円**

最大21日分30,000円分お得

自炊も頑張りたい方や
自宅生におすすめ

700円プラン (1日1食目安)

1日利用上限金額：700円

組合員価格 **86,000円**

最大利用可能金額
700円×140日
= **98,000円**

最大17日分12,000円分お得

授業日(試験日・補講日を除く)にご利用いただけます。



生協食堂とは・・・

山の上にあるAPUにある唯一の食堂です

- ・朝は **100円で朝食利用** できます※
- ・ **週替わりで国際色豊かなメニュー** が食べられます
- ・ **名物のタイカレー** はテレビ取材多数
- ・ サラダバーなど **不足しがちな野菜もとれます**

※利用状況によって休止する場合がございます

③ COOP学生総合共済

APU生活での「もしも」のための「お守り」に！

大学生になるとサークルやバイト、留学など行動範囲がこれまでよりも広くなるため、その分様々なリスクにも直面することになります。急な怪我や病気をした際、病院へ行かない選択をしてほしくありません。

国内外問わず対応のため、留学に挑戦したいと考えているAPU生もこの「お守り」でサポートします！

CO・OP学生総合共済

大学生生活にあった保障内容だから、安心して学業継続できます！
他の保険に加入していても、合わせて加入をおすすめするポイント！

G1200 コース



詳しくはパンフレットをご覧ください



ポイント1
入院保障は
1日目から360日分
日額 **10,000円**

ポイント2
ケガでの通院は1日目から90日分
(固定具保障を含む)
日額 **2,000円**

ポイント3
精神疾患の診察を受けたとき
こころの早期対応保障
共済期間(1年)につき1回 **10,000円**

ポイント4
扶養者がもしものときも
扶養者事故死亡・扶養者事故重度障害
500万円

ポイント5
学内で給付申請や
相談ができる

ポイント6
卒業後は、
30歳まで新社会人コースへ
継続可能！

学生総合共済加入者のための安心サポート
学生生活無料健康相談テレホン

からだこころの健康相談
からだこころに関する悩みに専門の相談員がお答えします。対面では相談しにくい内容でも時間帯に関係なく安心して利用できます。

くらしの相談
一人暮らしで困ったことやスターカーのトラブルなど、生活をしている上で困ったことの解決をサポートいたします。

専門の相談員がお答えします

ヘルスアドバイザー 看護師・保健師・管理栄養士
メンタルヘルス 臨床心理士など

専門医 内科、整形外科、外科、精神・神経科、眼科、産婦人科

2023年度(全国)相談件数
からだの健康相談 **429件**
こころの健康相談 **909件**

保護者の方もご利用できます



※学生生活無料健康相談テレホンの連絡先とご利用方法は、共済証書送付時にご案内します。
※病気やケガをしていなくても受けられるサポートとして、多くの学生・保護者に支持されているサービスです。
※応急処置・近所の病院の紹介・急に具合が悪くなったとき夜間でも受診できる病院の紹介のご相談に応じます。



メールシステム・共済は生協加入時にまとめてお手続きできます



入学準備説明会

ぜひ参加して一緒に**悩み・不安**を解消しよう！

**Zoom
開催!!**

日程

第1回
11/16
20:00~

第2回
12/22
20:00~

第3回
1/11
20:00~

第4回
2/14
20:00~

第5回
2/21
20:00~

第6回
2/28
20:00~

第7回
3/14
20:00~

第8回
3/20
20:00~

内容

学生目線から**リアルなAPU生活**をお届け!!

☆**学生 & 職員による説明**☆

①寮生活②食生活

③授業や課題④生活のリスクサポート

☆**質問 & 交流タイム**☆

新入生は先輩学生と交流、保護者の方は職員に質問できる時間を
設けています。

APU Student Coop

公式LINE



Instagram



YouTube



↓説明会お申込はこちらから↓

