

# 070 エーデルII 周船寺

西区周船寺2丁目

■伊都キャンパスまで3.7km ■JR『周船寺駅』まで徒歩5分

■築年数：2021年10月築 ■構造：鉄筋コンクリート造

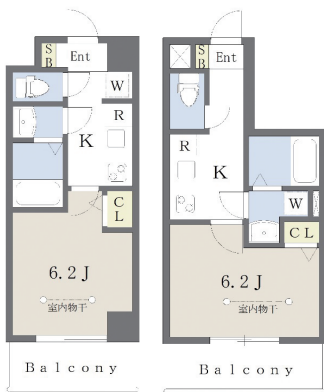
■間取り：1K

専有面積：22.42～23.98㎡

家賃  
**4.8**万円～  
**5.7**万円

JR『周船寺駅』まで徒歩5分♪

周辺にはコンビニ、スーパーなど充実しています☆彡



**家賃** 48,000～57,000円

**共益費等** 5,000円

**月合計** 54,270円～

■契約時に掛かる費用の目安

**270,000円～**

【内訳】敷金0/礼金1ヶ月/仲介手数料家賃の1.1ヶ月/鍵交換費用22,000円(税込)/町費500円/月/Nサポート770円/月※学賠加入でも可/消毒代33,000円(税込)/保証会社加入料:えるく他2社初回保証料:総賃料の100% 更新1万円/年/建物更新料:家賃の1ヶ月分/2年毎/駐車場利用の場合:駐車プレート代2,200円(税込)

 **学賠(特約付)**  
加入でOK!

## 設備



駐車場



駐輪場



エアコン



インターネット  
無料



地デジ配線  
(BS-CS)



電話端子有



温水洗浄便座



バス・トイレ別



シャワー付  
洗面化粧台



IHコンロ  
(2口)



クローゼット



家電家具付  
(一部)

給湯・シャワー・浴室乾燥機・脱衣所・高温差湯式・バルコニー・フローリング・下駄箱・モニター付オートロック・エレベーター・宅配ボックス・防犯カメラ・システムキッチン・ダブルロックキー

TVモニター付きオートロック、防犯カメラつきでセキュリティ重視の方におすすめの物件☆彡